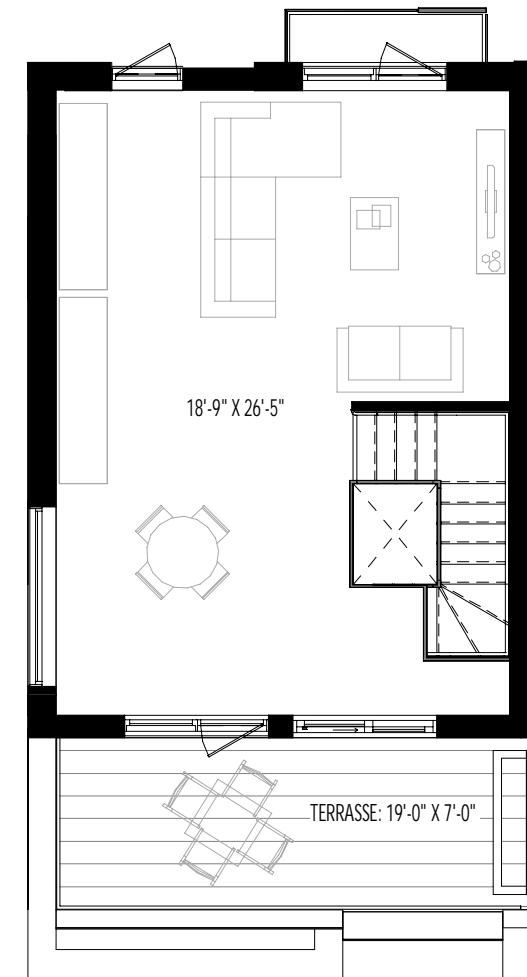
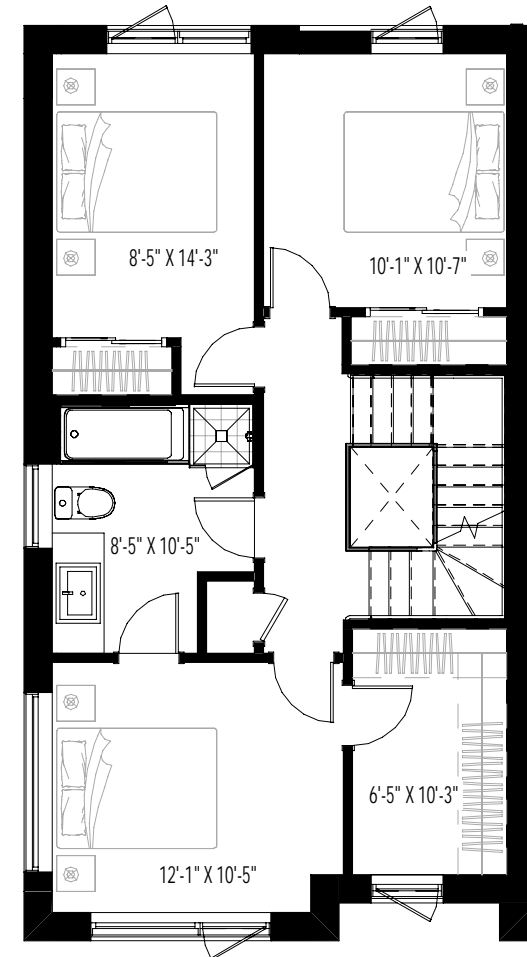
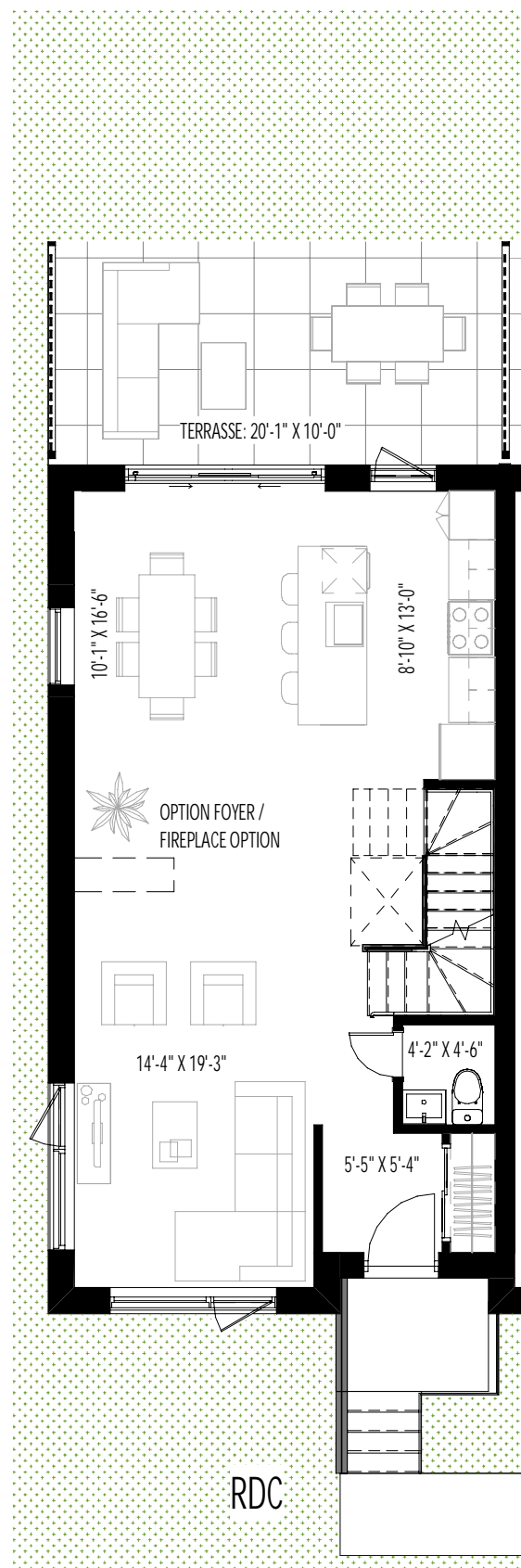
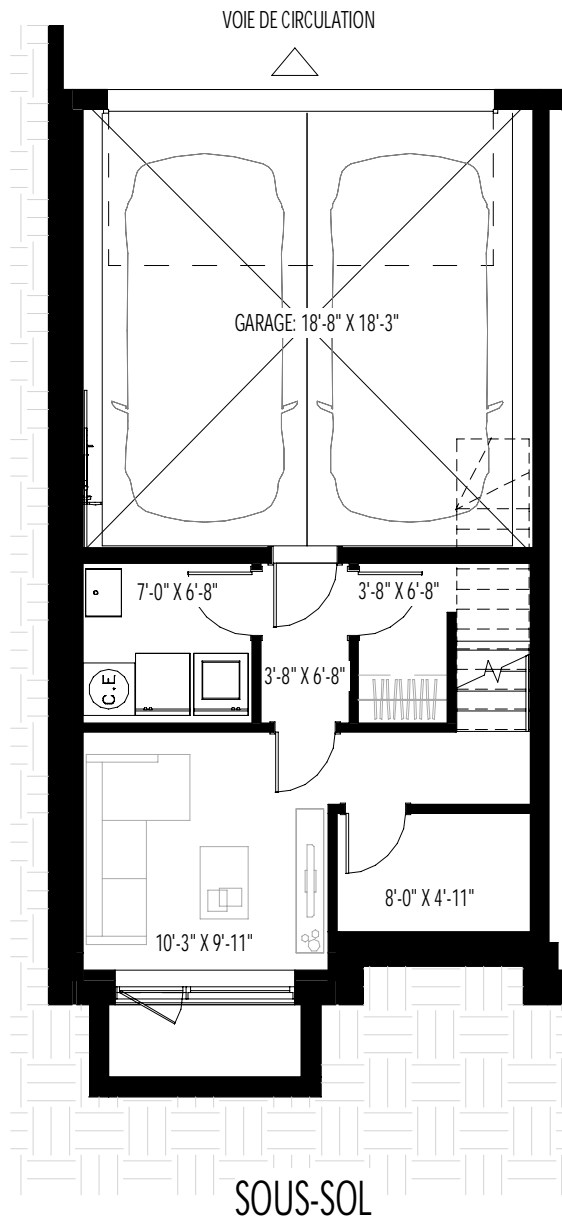
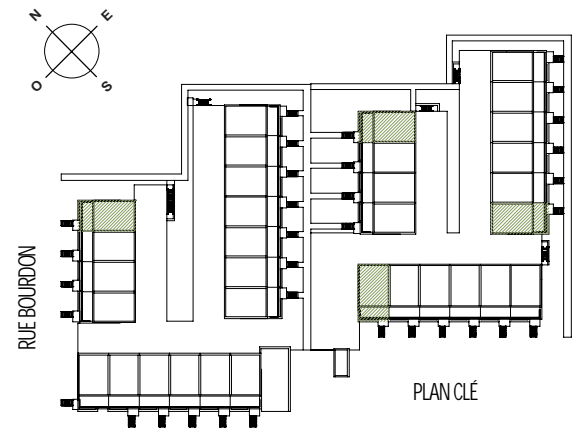


DALIA

UNITÉ TYPE A

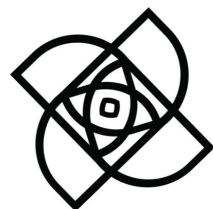
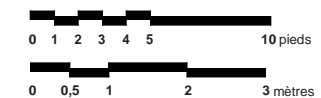


Superficie

Logement	2330.6pi ²
Balcon/Terrasse	344.9pi ²
Garage	397.7pi ²
	<hr/>
	3073.2pi ²

Chambre
Salle de bain

Prix de vente
Frais de condo
Stationnement inclus

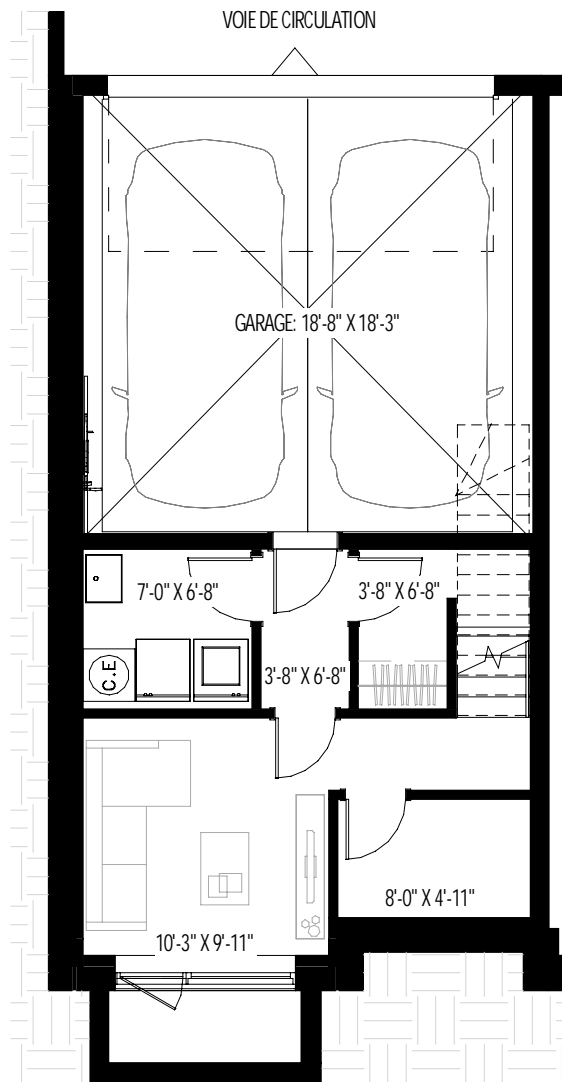
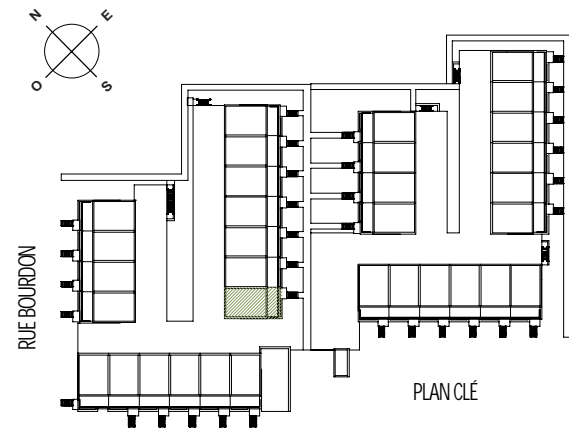


NOTE :

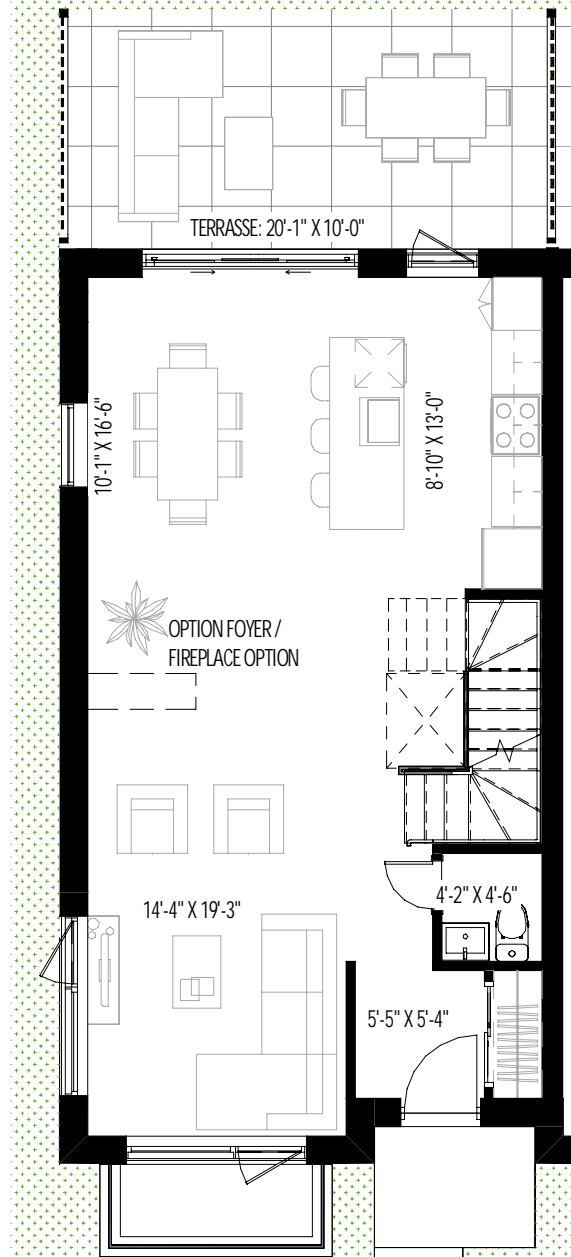
LA CONCEPTION D'ARTISTE, LES PLANS, DESSINS, CONCEPTS, SUPERFICIES ET DIMENSIONS NE SONT PAS DÉFINITIFS ET SONT SUJET À CHANGEMENTS SANS PRÉAVIS, SELON LES CONDITIONS DE CHANTIER ET / OU LA RÉVISION DES PLANS. LA SUPERFICIE BRUTE HABITABLE INCLUE LE MUR EXTÉRIEUR ET LA MOITIÉ DU MUR MITOYEN. LES MEUBLES, APPAREILS ÉLECTROMÉNAGERS ET TOUS LES ÉLÉMENTS DÉCORATIFS SONT EXCLUS. LES RENSEIGNEMENTS CONTENUS DANS LA DOCUMENTATION ÉCRITE ONT PRÉSÉANCE SUR LES INFORMATIONS VERBALES.

DALIA

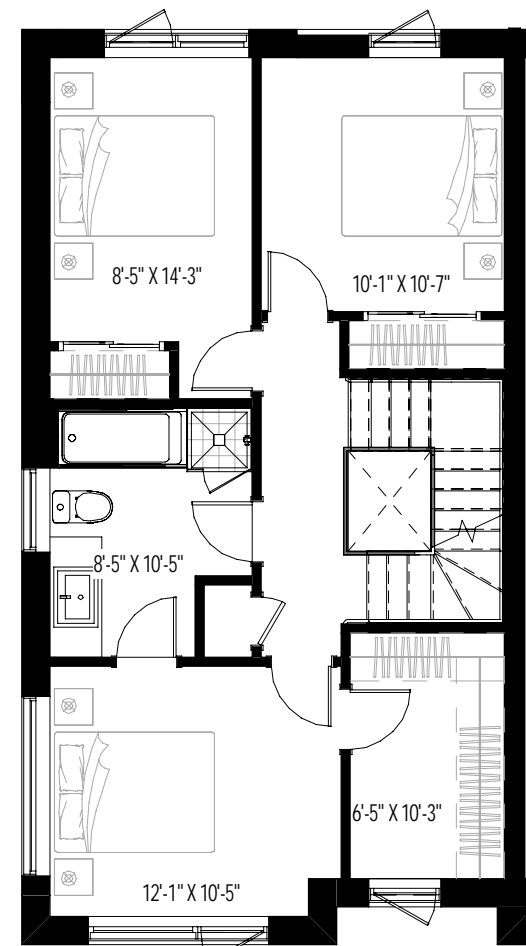
UNITÉ TYPE A.1



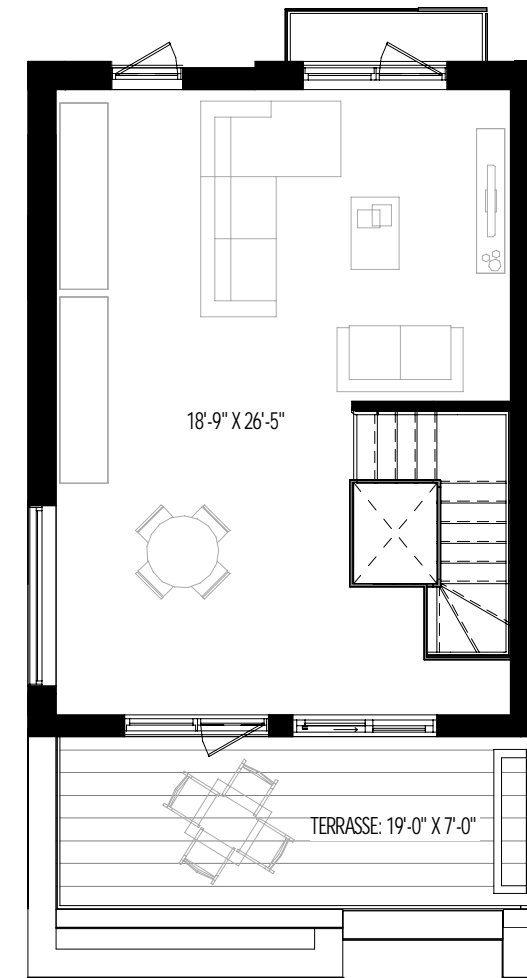
SOUS-SOL



RDC



2E ÉTAGE



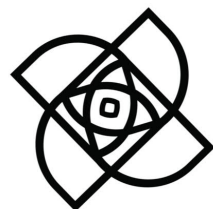
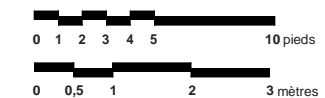
3E ÉTAGE

Superficie

Logement	2330.6pi ²
Balcon/Terrasse	344.9pi ²
Garage	397.7pi ²
	<hr/>
	3073.2pi ²

Chambre
Salle de bain

Prix de vente
Frais de condo
Stationnement inclus

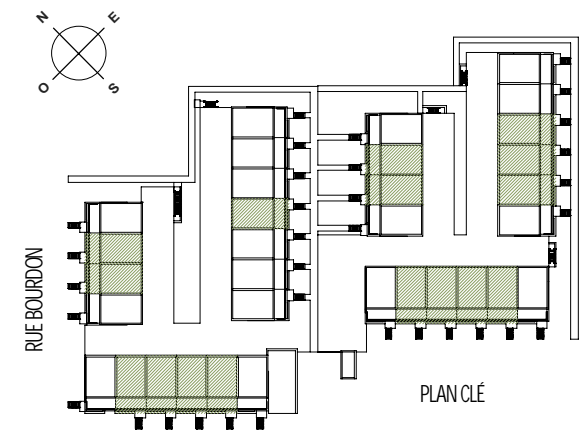
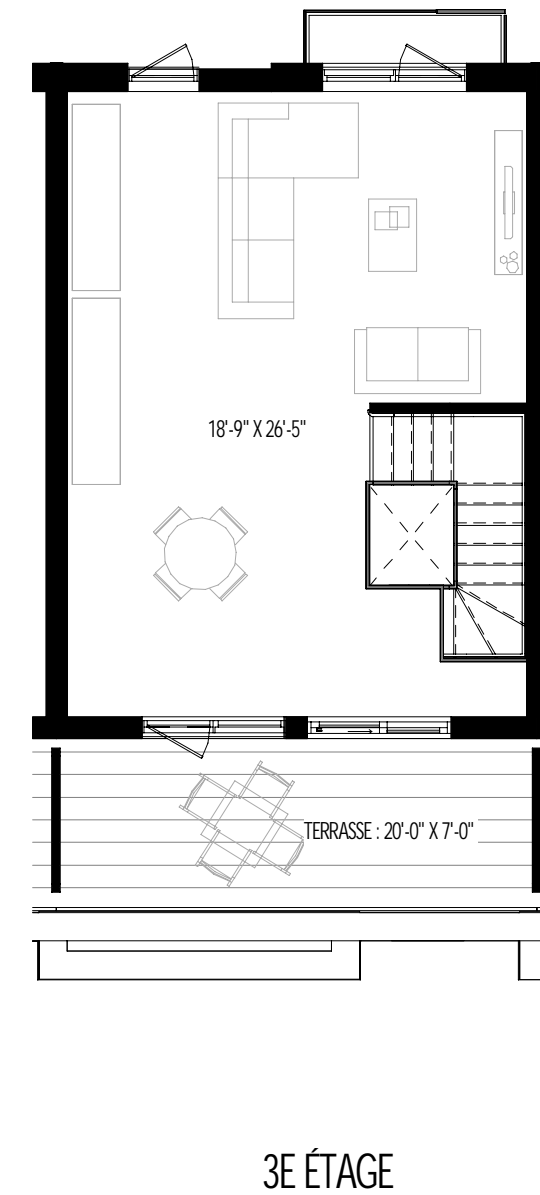
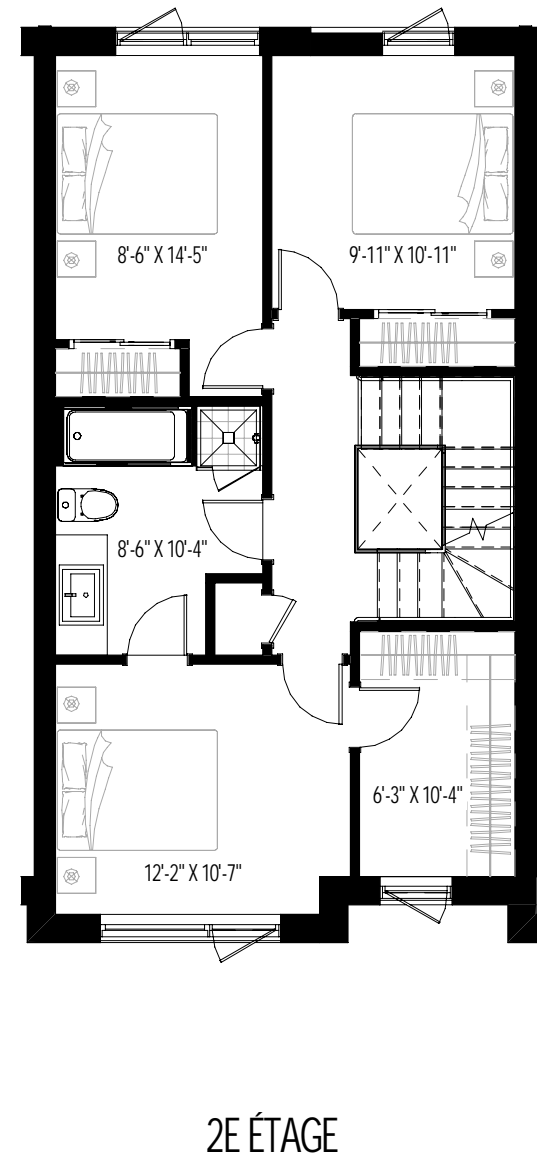
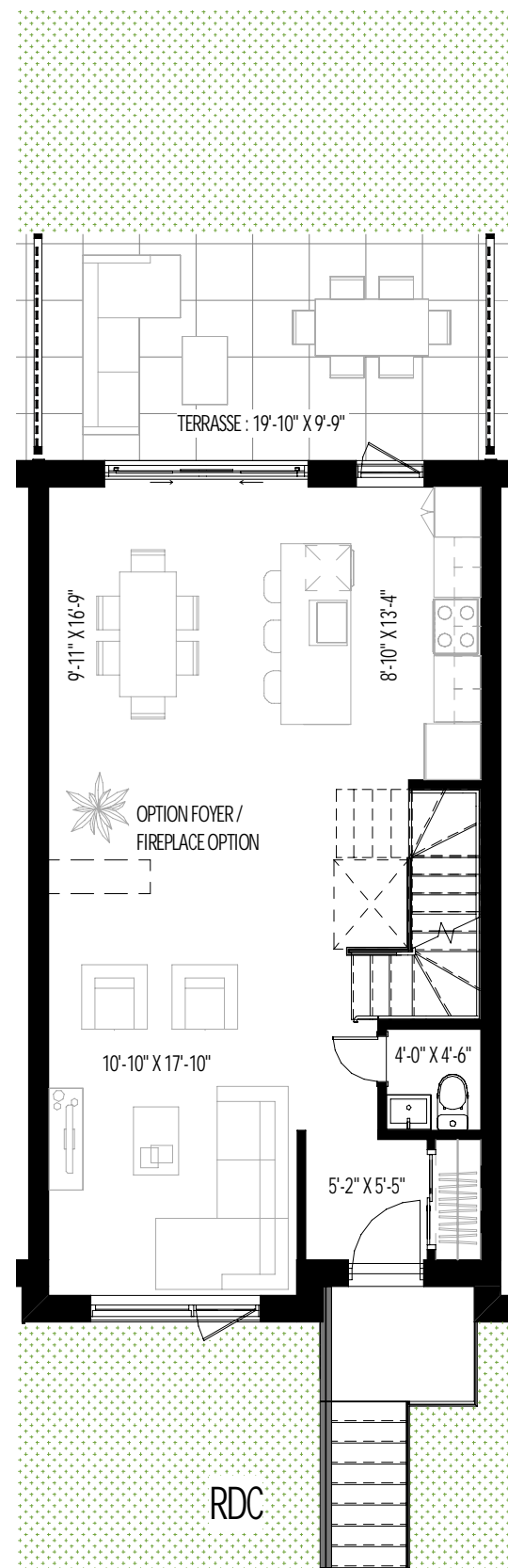
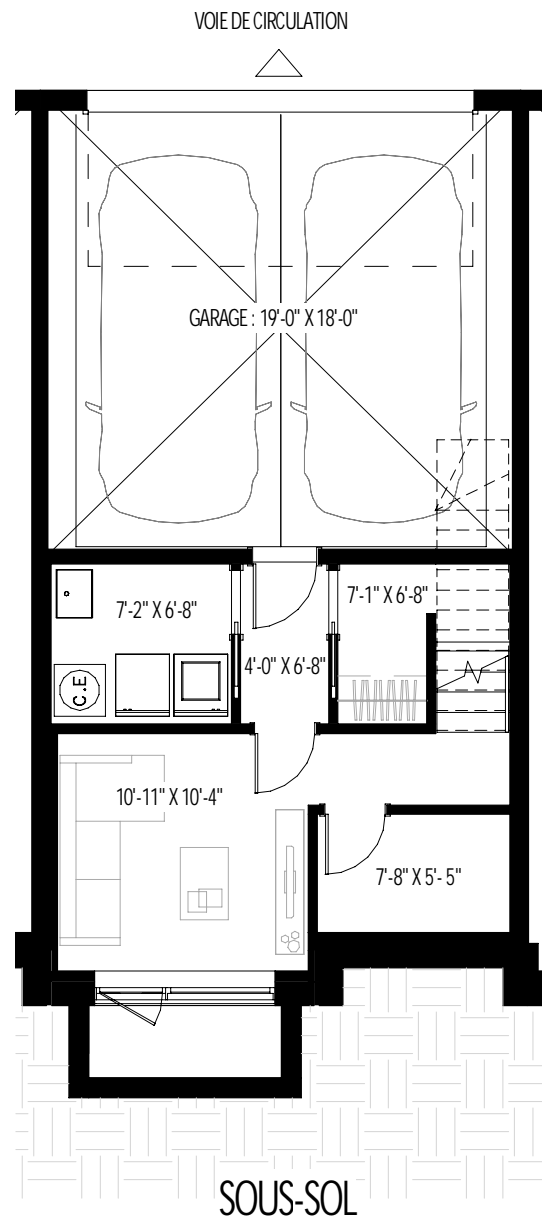


NOTE :

LA CONCEPTION D'ARTISTE, LES PLANS, DESSINS, CONCEPTS, SUPERFICIES ET DIMENSIONS NE SONT PAS DÉFINITIFS ET SONT SUJET À CHANGEMENTS SANS PRÉAVIS, SELON LES CONDITIONS DE CHANTIER ET / OU LA RÉVISION DES PLANS. LA SUPERFICIE BRUTE HABITABLE INCLUE LE MUR EXTÉRIEUR ET LA MOITIÉ DU MUR MITOYEN. LES MEUBLES, APPAREILS ÉLECTROMÉNAGERS ET TOUS LES ÉLÉMENTS DÉCORATIFS SONT EXCLUS. LES RENSEIGNEMENTS CONTENUS DANS LA DOCUMENTATION ÉCRITE ONT PRÉSÉANCE SUR LES INFORMATIONS VERBALES.

DALIA

UNITÉ TYPE B

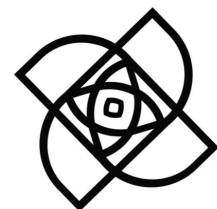
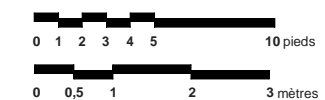


Superficie

Logement	2272.1pi ²
Balcon/Terrasse	344.8pi ²
Garage	388.0pi ²
Total	3004.9pi²

Chambre
Salle de bain

Prix de vente
Frais de condo
Stationnement inclus

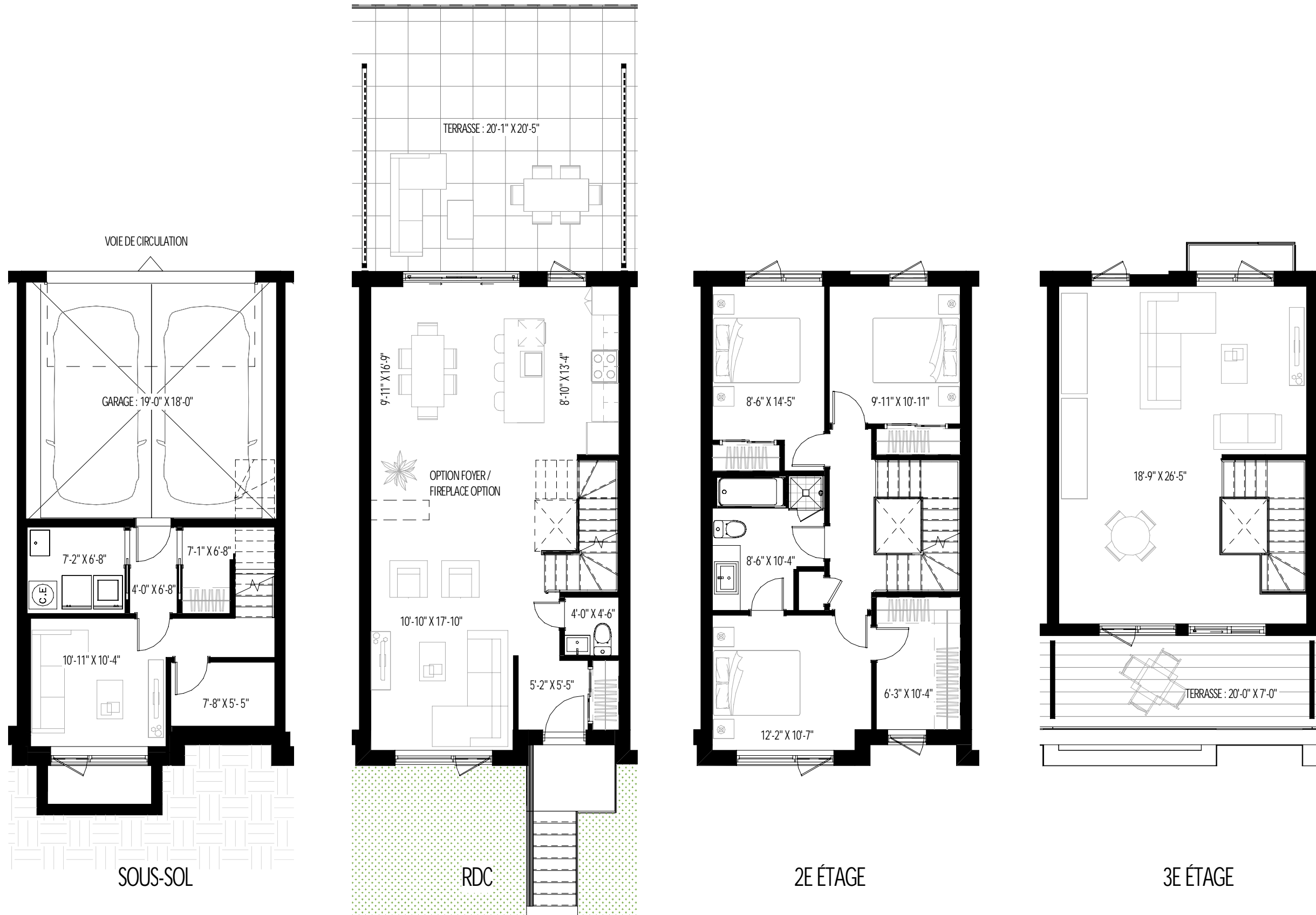
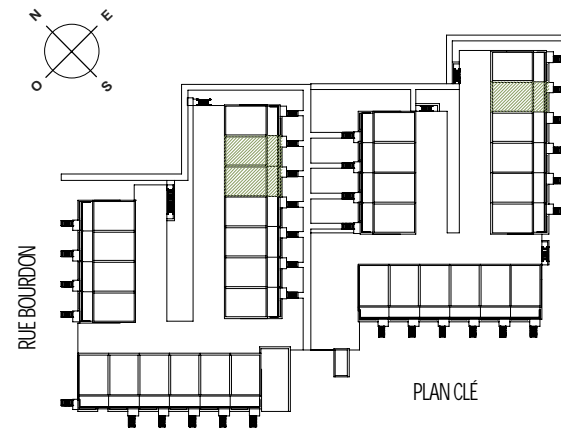


NOTE :

LA CONCEPTION D'ARTISTE, LES PLANS, DESSINS, CONCEPTS, SUPERFICIES ET DIMENSIONS NE SONT PAS DÉFINITIFS ET SONT SUJET À CHANGEMENTS SANS PRÉAVIS, SELON LES CONDITIONS DE CHANTIER ET / OU LA RÉVISION DES PLANS. LA SUPERFICIE BRUTE HABITABLE INCLUE LE MUR EXTÉRIEUR ET LA MOITIÉ DU MUR MITOYEN. LES MEUBLES, APPAREILS ÉLECTROMÉNAGERS ET TOUS LES ÉLÉMENTS DÉCORATIFS SONT EXCLUS. LES RENSEIGNEMENTS CONTENUS DANS LA DOCUMENTATION ÉCRITE ONT PRÉSÉANCE SUR LES INFORMATIONS VERBALES.

DALIA

UNITÉ TYPE B.1

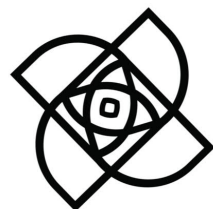
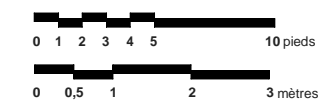


Superficie

Logement	2272.1pi ²
Balcon/Terrasse	554.8pi ²
Garage	388.0pi ²
Total	3214.9pi²

Chambre
Salle de bain

Prix de vente
Frais de condo
Stationnement inclus

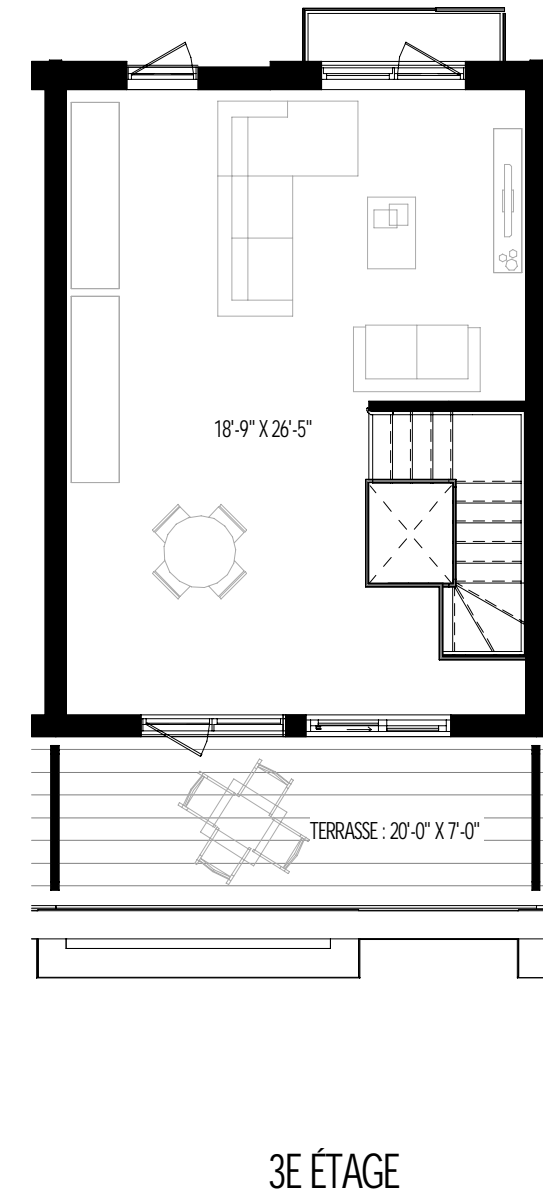
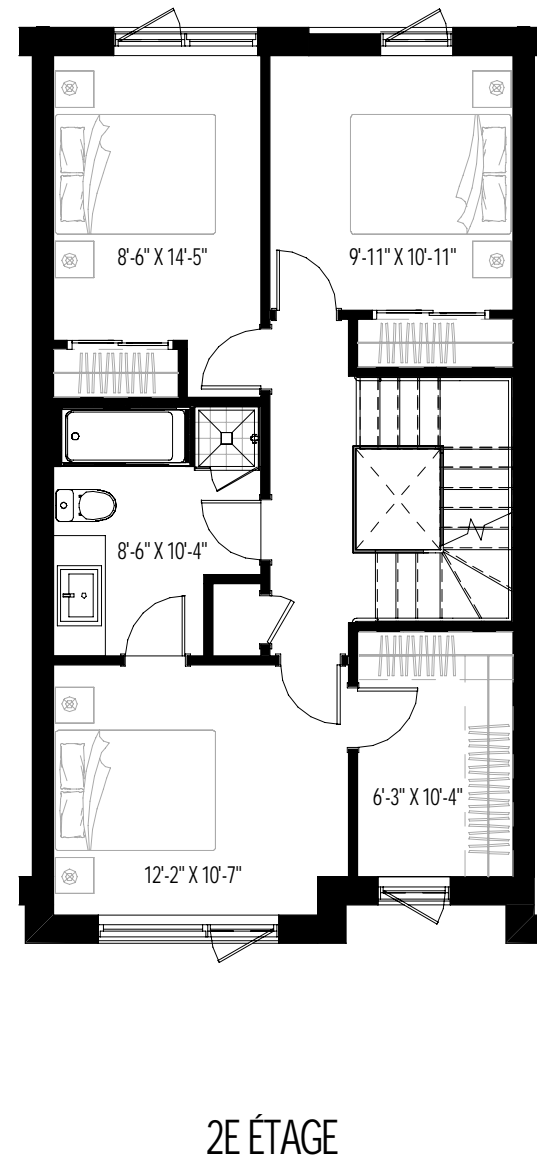
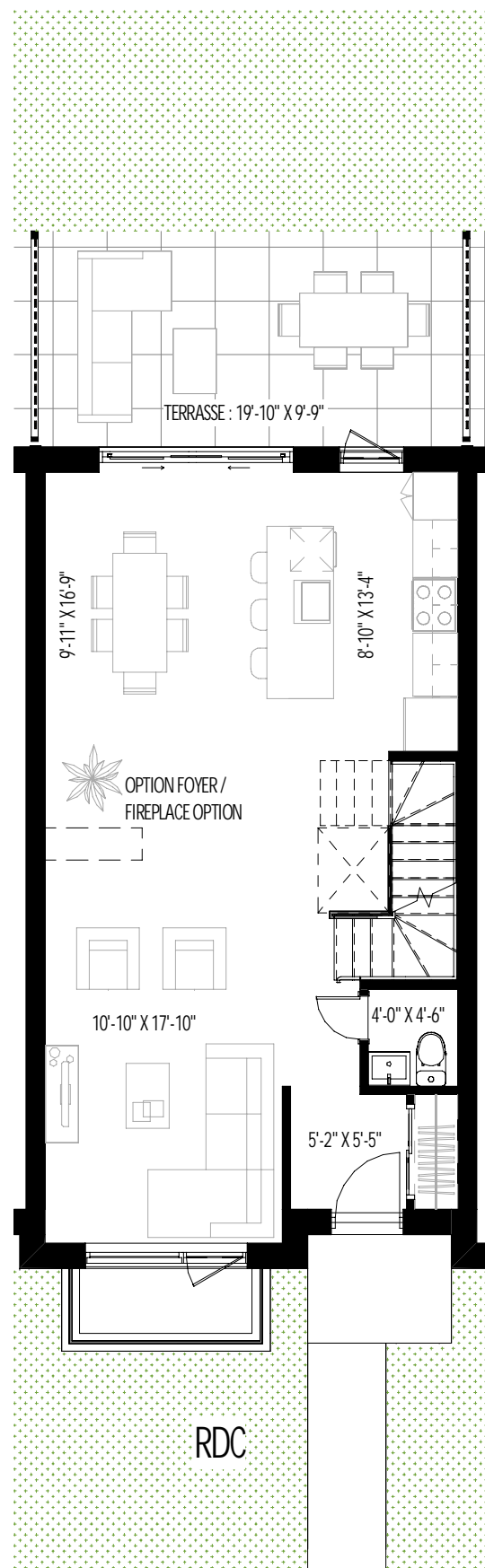
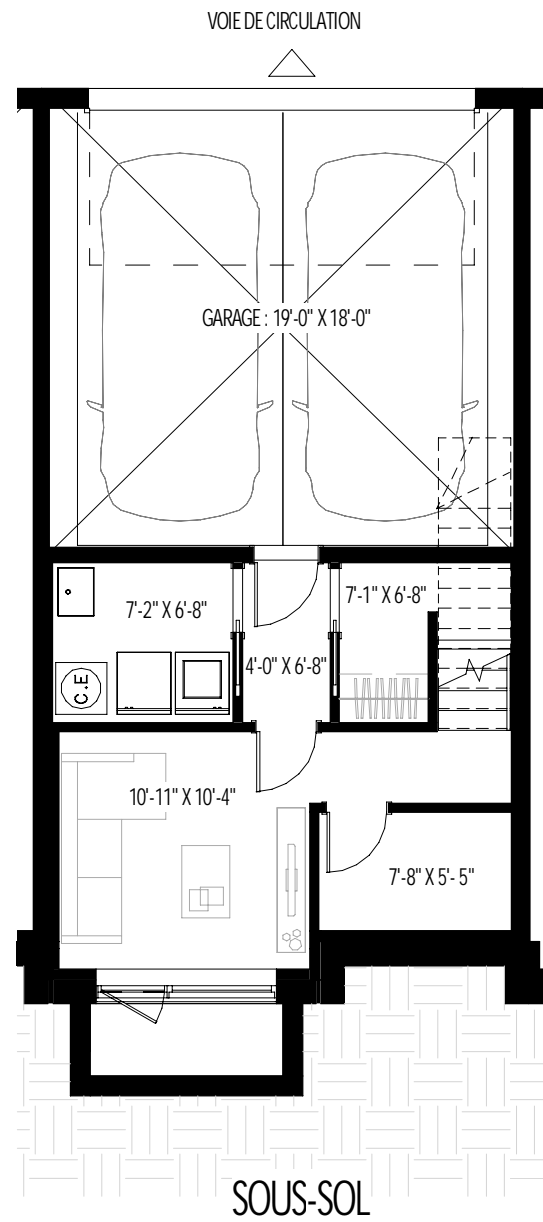
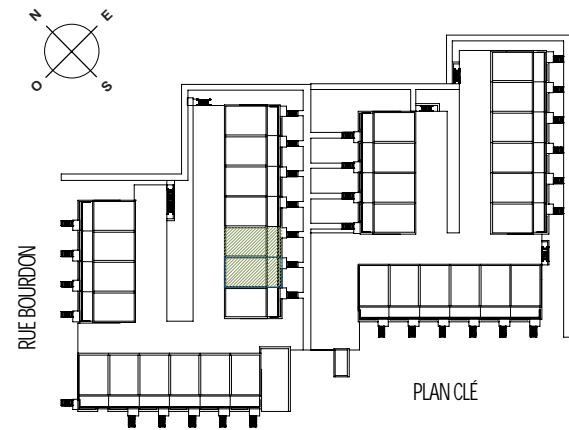


NOTE :

LA CONCEPTION D'ARTISTE, LES PLANS, DESSINS, CONCEPTS, SUPERFICIES ET DIMENSIONS NE SONT PAS DÉFINITIFS ET SONT SUJET À CHANGEMENTS SANS PRÉAVIS, SELON LES CONDITIONS DE CHANTIER ET / OU LA RÉVISION DES PLANS. LA SUPERFICIE BRUTE HABITABLE INCLUE LE MUR EXTÉRIEUR ET LA MOITIÉ DU MUR MITOYEN. LES MEUBLES, APPAREILS ÉLECTROMÉNAGERS ET TOUS LES ÉLÉMENTS DÉCORATIFS SONT EXCLUS. LES RENSEIGNEMENTS CONTENUS DANS LA DOCUMENTATION ÉCRITE ONT PRÉSÉANCE SUR LES INFORMATIONS VERBALES.

DALIA

UNITÉ TYPE B.2

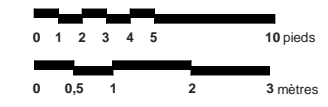


Superficie

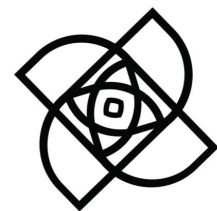
Logement	2272.1pi ²
Balcon/Terrasse	344.8pi ²
Garage	388.0pi ²
	<hr/>
	3004.9pi ²

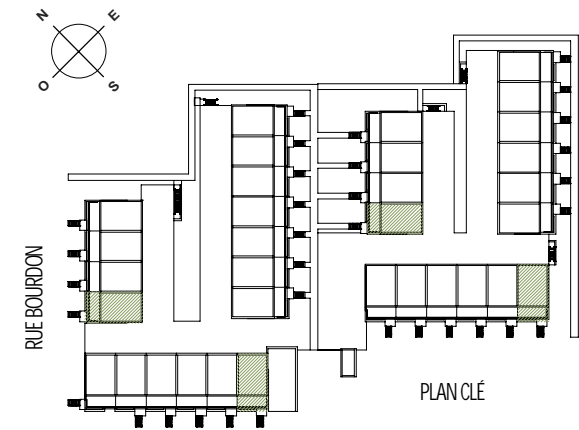
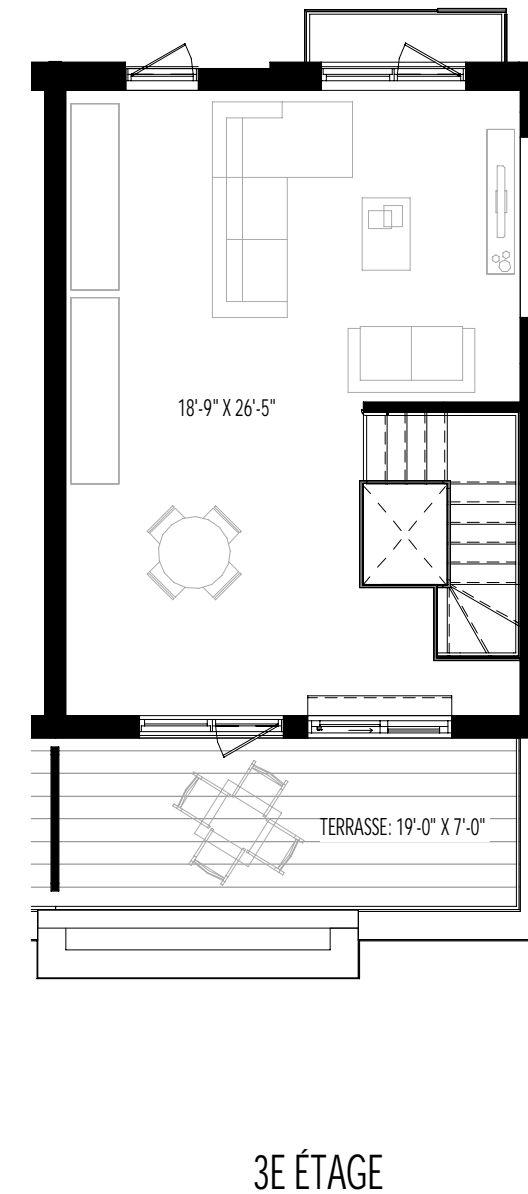
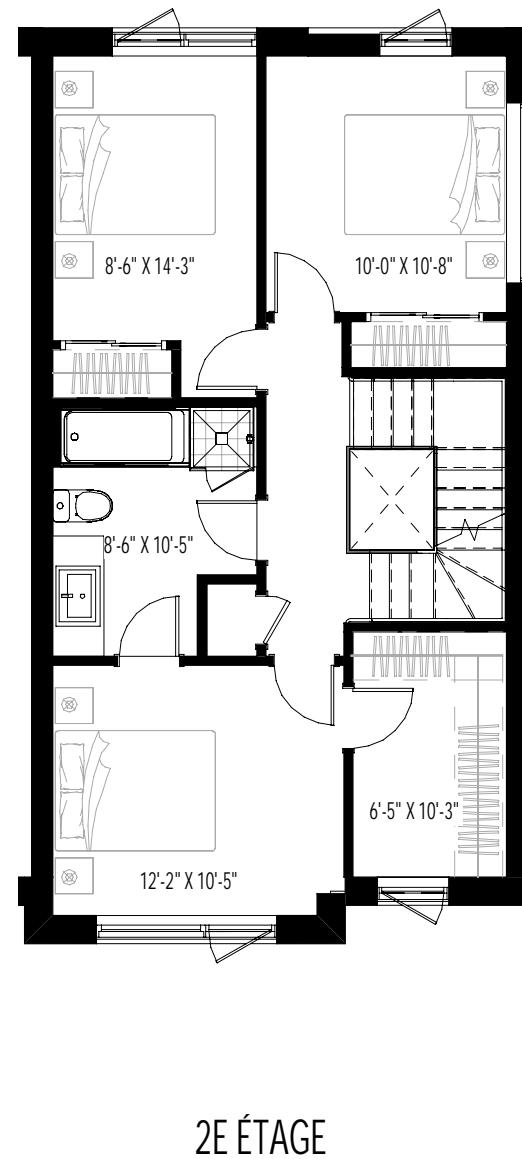
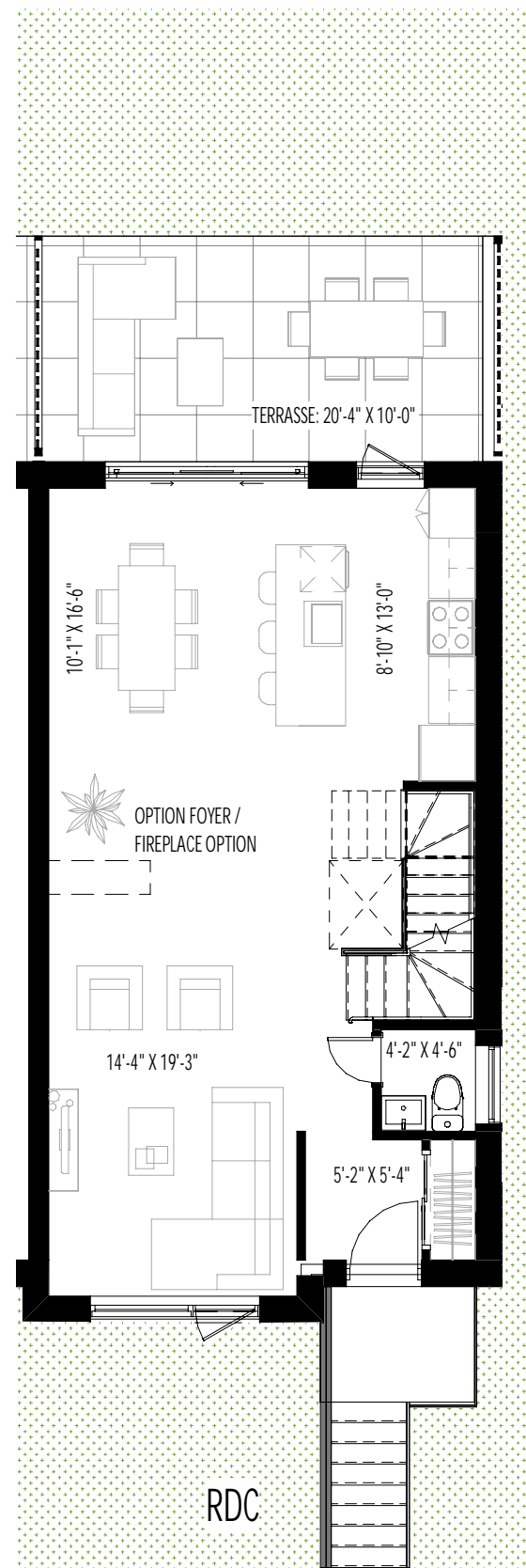
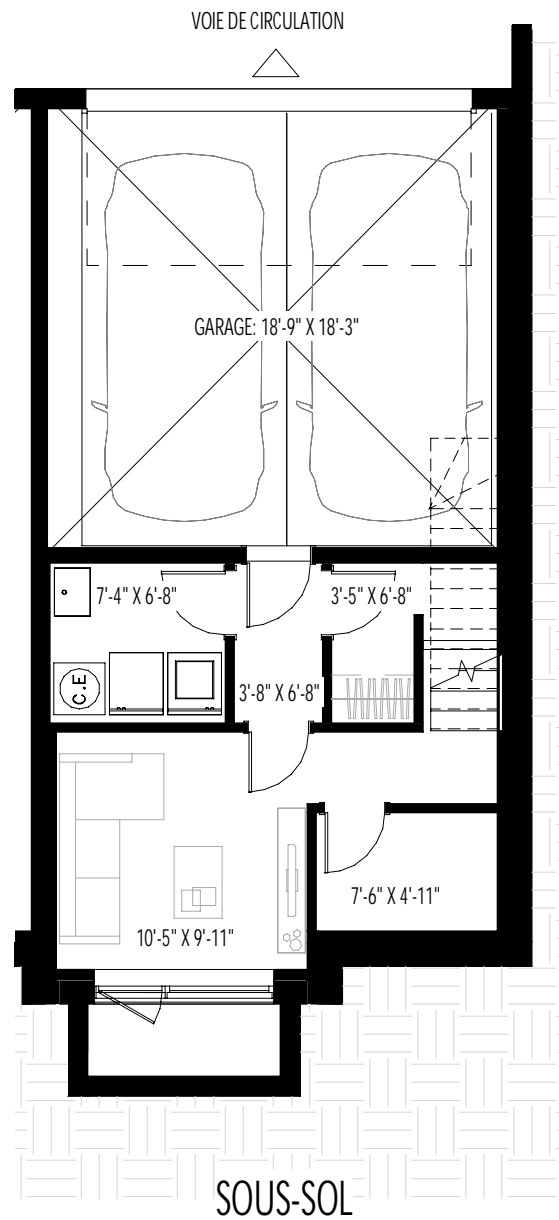
Chambre
Salle de bain

Prix de vente
Frais de condo
Stationnement inclus



NOTE :
LA CONCEPTION D'ARTISTE, LES PLANS, DESSINS, CONCEPTS, SUPERFICIES ET DIMENSIONS NE SONT PAS DÉFINITIFS ET SONT SUJET À CHANGEMENTS SANS PRÉAVIS, SELON LES CONDITIONS DE CHANTIER ET / OU LA RÉVISION DES PLANS. LA SUPERFICIE BRUTE HABITABLE INCLUE LE MUR EXTÉRIEUR ET LA MOITIÉ DU MUR MITOYEN. LES MEUBLES, APPAREILS ÉLECTROMÉNAGERS ET TOUS LES ÉLÉMENTS DÉCORATIFS SONT EXCLUS. LES RENSEIGNEMENTS CONTENUS DANS LA DOCUMENTATION ÉCRITE ONT PRÉSÉANCE SUR LES INFORMATIONS VERBALES.



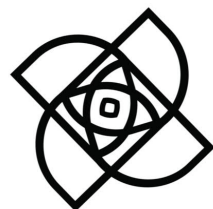
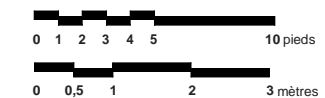


Superficie

Logement	2331.3pi ²
Balcon/Terrasse	344.9pi ²
Garage	397.7pi ²
	<hr/>
	3073.9pi ²

Chambre
Salle de bain

Prix de vente
Frais de condo
Stationnement inclus

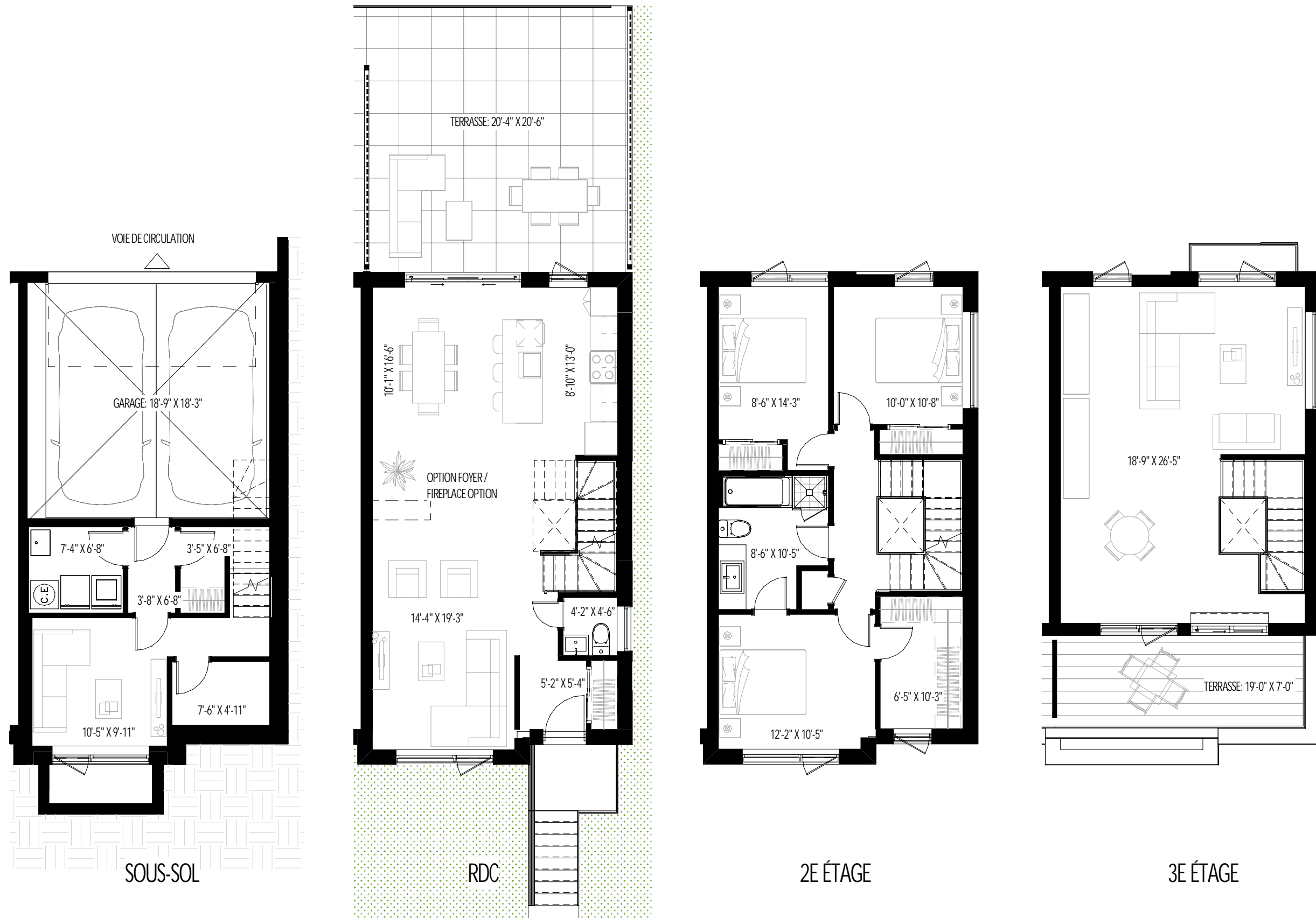
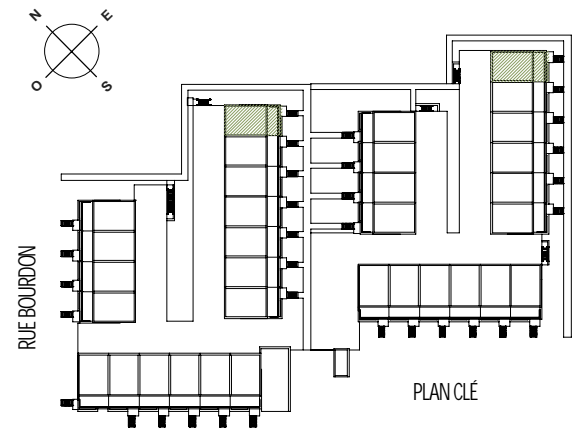


NOTE :

LA CONCEPTION D'ARTISTE, LES PLANS, DESSINS, CONCEPTS, SUPERFICIES ET DIMENSIONS NE SONT PAS DÉFINITIFS ET SONT SUJET À CHANGEMENTS SANS PRÉAVIS, SELON LES CONDITIONS DE CHANTIER ET / OU LA RÉVISION DES PLANS. LA SUPERFICIE BRUTE HABITABLE INCLUE LE MUR EXTÉRIEUR ET LA MOITIÉ DU MUR MITOYEN. LES MEUBLES, APPAREILS ÉLECTROMÉNAGERS ET TOUS LES ÉLÉMENTS DÉCORATIFS SONT EXCLUS. LES RENSEIGNEMENTS CONTENUS DANS LA DOCUMENTATION ÉCRITE ONT PRÉSÉANCE SUR LES INFORMATIONS VERBALES.

DALIA

UNITÉ TYPE C.1

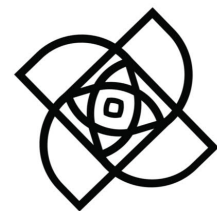
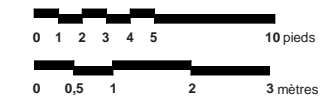


Superficie

Logement	2331.3pi ²
Balcon/Terrasse	556.7pi ²
Garage	397.7pi ²
	<hr/>
	3285.7pi ²

Chambre
Salle de bain

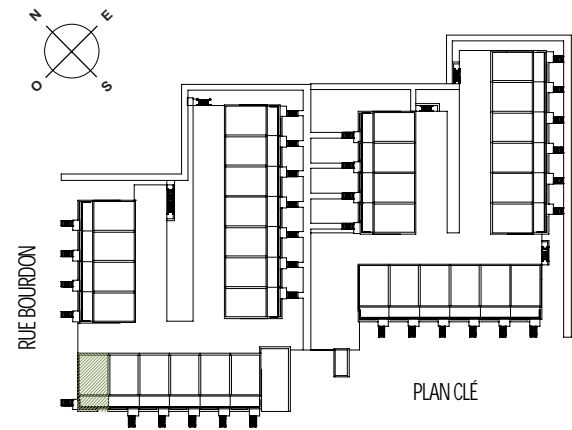
Prix de vente
Frais de condo
Stationnement inclus



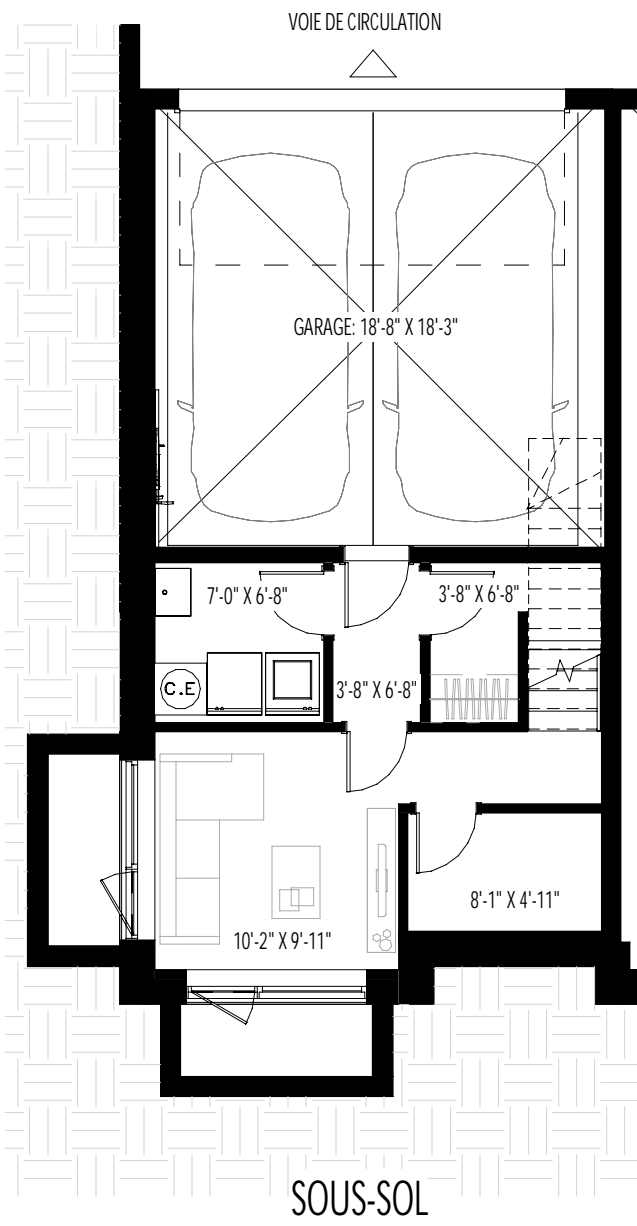
NOTE :
LA CONCEPTION D'ARTISTE, LES PLANS, DESSINS, CONCEPTS, SUPERFICIES ET DIMENSIONS NE SONT PAS DÉFINITIFS ET SONT SUJET À CHANGEMENTS SANS PRÉAVIS, SELON LES CONDITIONS DE CHANTIER ET / OU LA RÉVISION DES PLANS. LA SUPERFICIE BRUTE HABITABLE INCLUE LE MUR EXTÉRIEUR ET LA MOITIÉ DU MUR MITOYEN. LES MEUBLES, APPAREILS ÉLECTROMÉNAGERS ET TOUS LES ÉLÉMENTS DÉCORATIFS SONT EXCLUS. LES RENSEIGNEMENTS CONTENUS DANS LA DOCUMENTATION ÉCRITE ONT PRÉSÉANCE SUR LES INFORMATIONS VERBALES.

DALIA

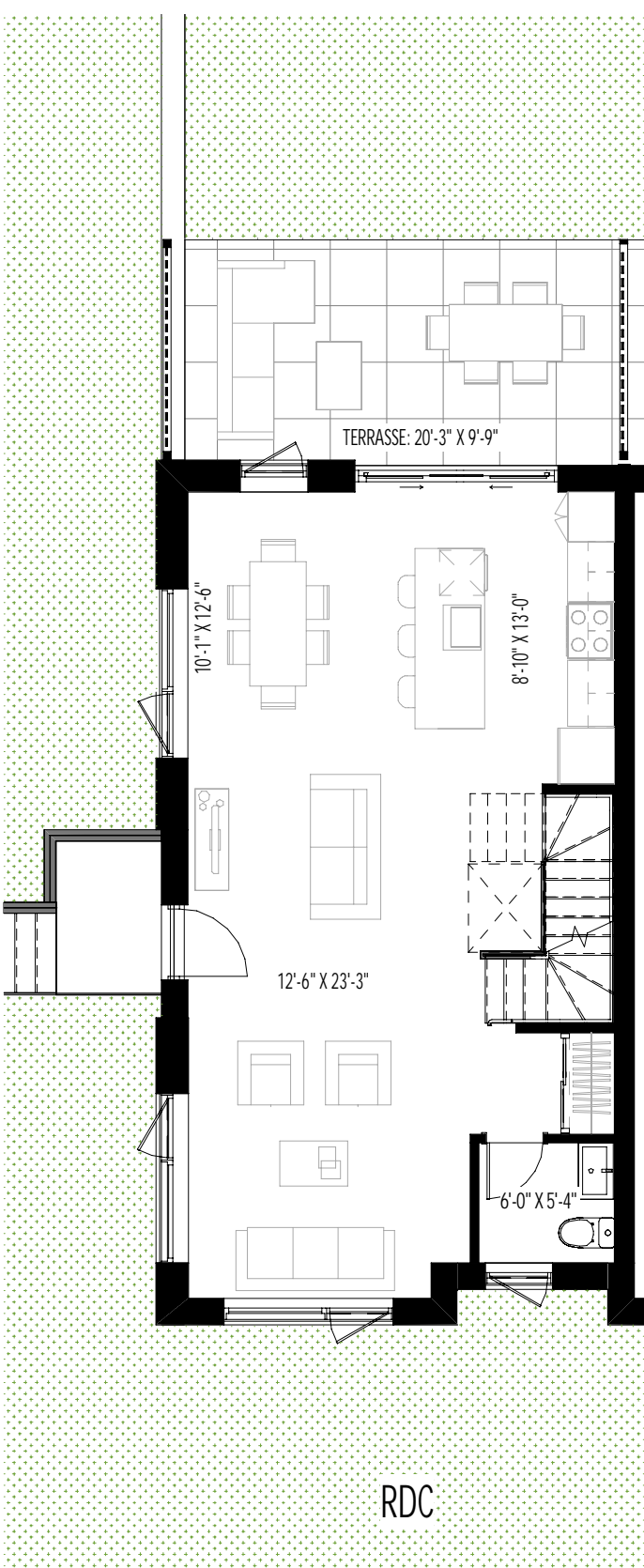
UNITÉ TYPE D



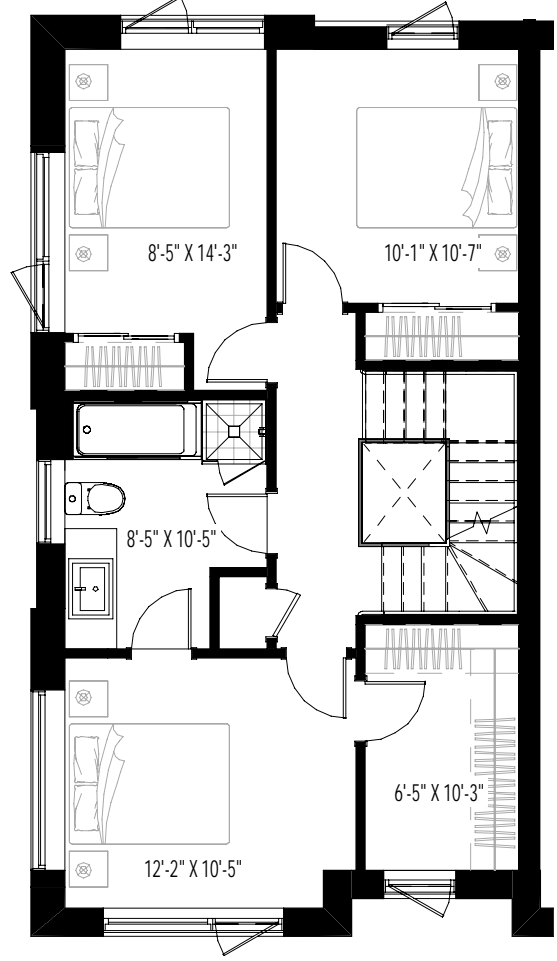
PLAN CLÉ



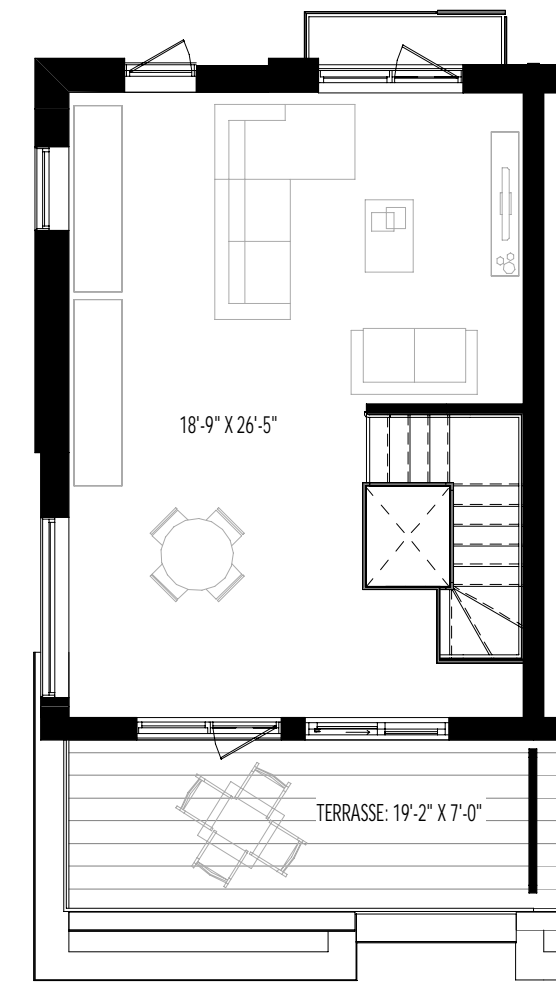
SOUS-SOL



RDC



2E ÉTAGE



3E ÉTAGE

Superficie

Logement	2358.6pi ²
Balcon/Terrasse	332.7pi ²
Garage	397.7pi ²
	<hr/>
	3089pi ²

Chambre
Salle de bain

Prix de vente
Frais de condo
Stationnement inclus



NOTE :

LA CONCEPTION D'ARTISTE, LES PLANS, DESSINS, CONCEPTS, SUPERFICIES ET DIMENSIONS NE SONT PAS DÉFINITIFS ET SONT SUJET À CHANGEMENTS SANS PRÉAVIS, SELON LES CONDITIONS DE CHANTIER ET / OU LA RÉVISION DES PLANS. LA SUPERFICIE BRUTE HABITABLE INCLUE LE MUR EXTÉRIEUR ET LA MOITIÉ DU MUR MITOYEN. LES MEUBLES, APPAREILS ÉLECTROMÉNAGERS ET TOUS LES ÉLÉMENTS DÉCORATIFS SONT EXCLUS. LES RENSEIGNEMENTS CONTENUS DANS LA DOCUMENTATION ÉCRITE ONT PRÉSÉANCE SUR LES INFORMATIONS VERBALES.

