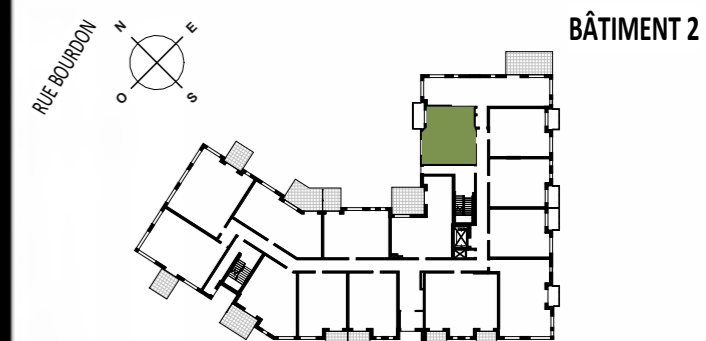


UNITÉ **B1**

103



BÂTIMENT 2

PLAN CLÉ

Superficie

Logement 1181pi²
Balcon/Terrasse 54pi²

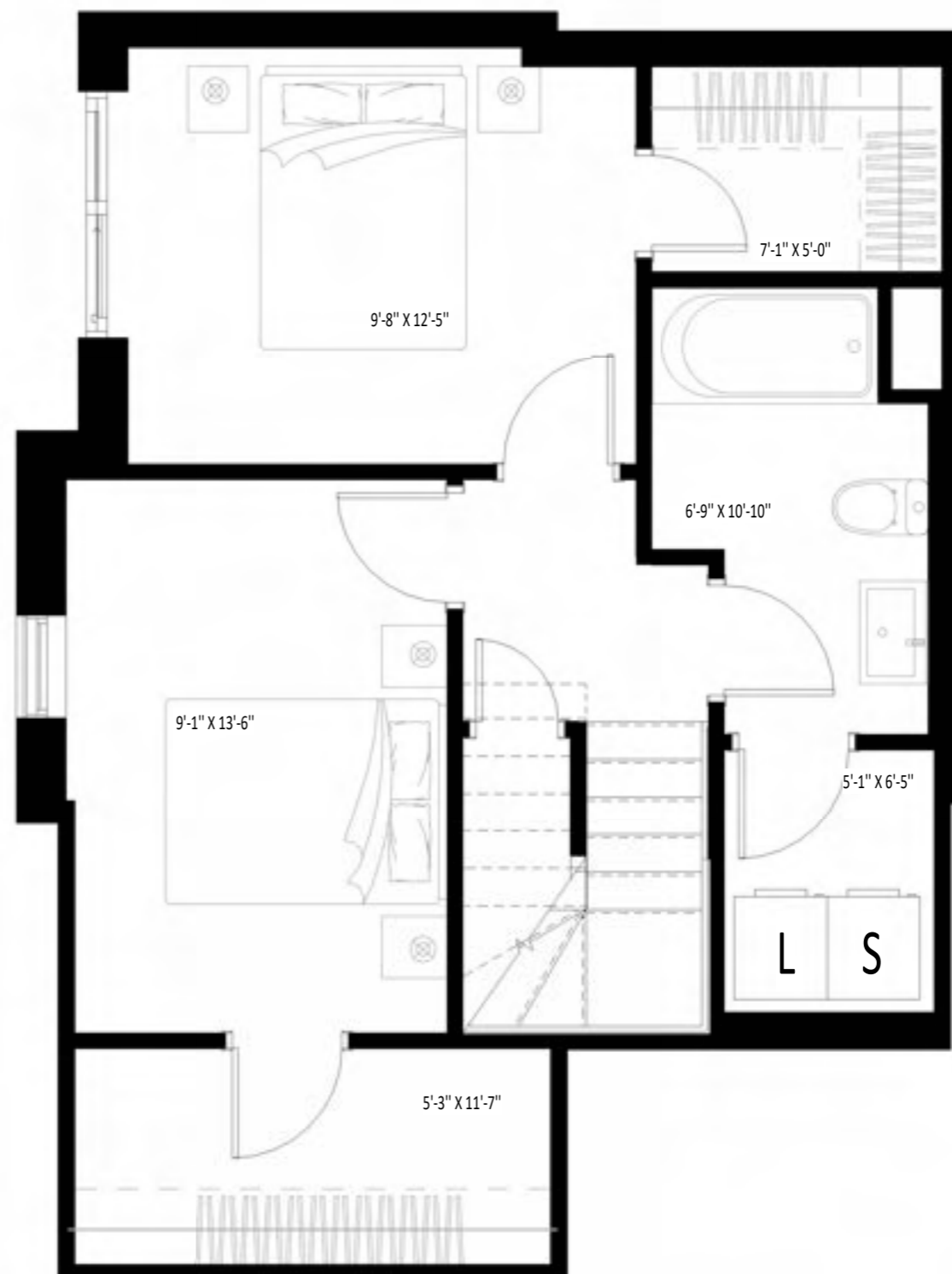
1235pi²

Chambre 2
Salle de bain 2

Loyer
Stationnement



RDC



SOUS-SOL

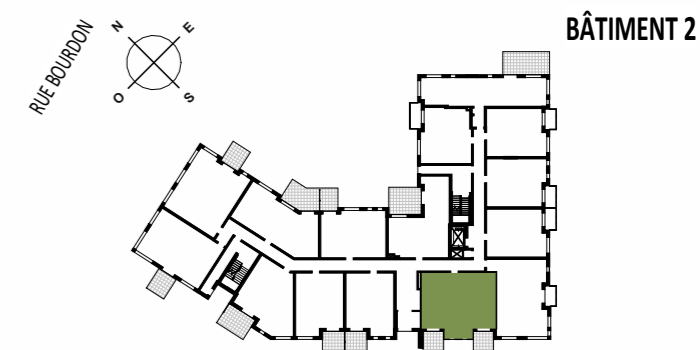
NOTE :

Les plans et dimensions sont préliminaires et peuvent être sujet a changement sans préavis. La superficie indiquée est brute, approximative et donnée à titre indicatif seulement. / Plans and dimensions are preliminary and subject to modifications without advanced notice. Specified gross area is approximate and information purpose only.

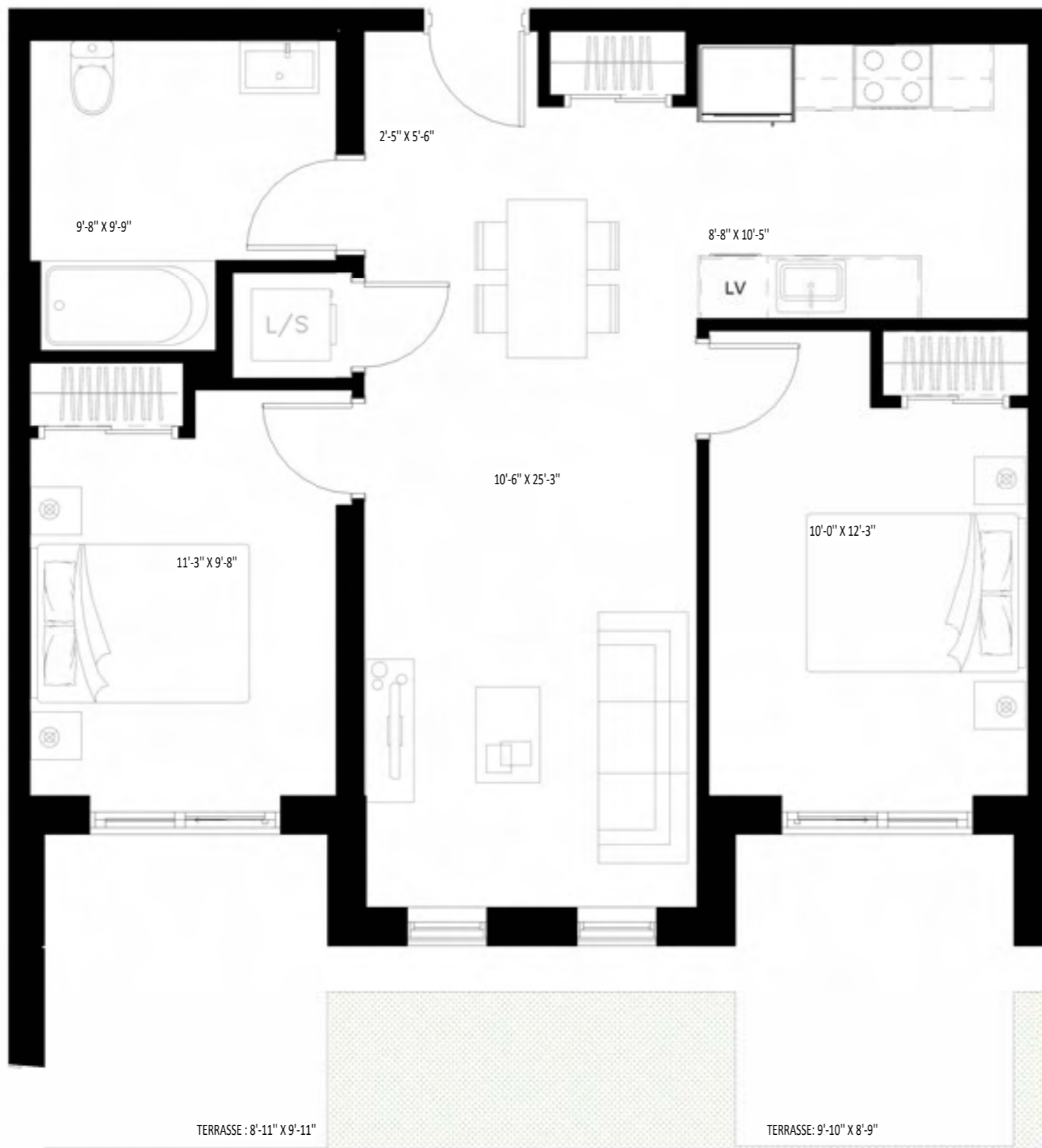


UNITÉ **B2**

107



PLAN CLÉ



Superficie

Logement 865pi²
Balcon/Terrasse 175pi²

1040pi²

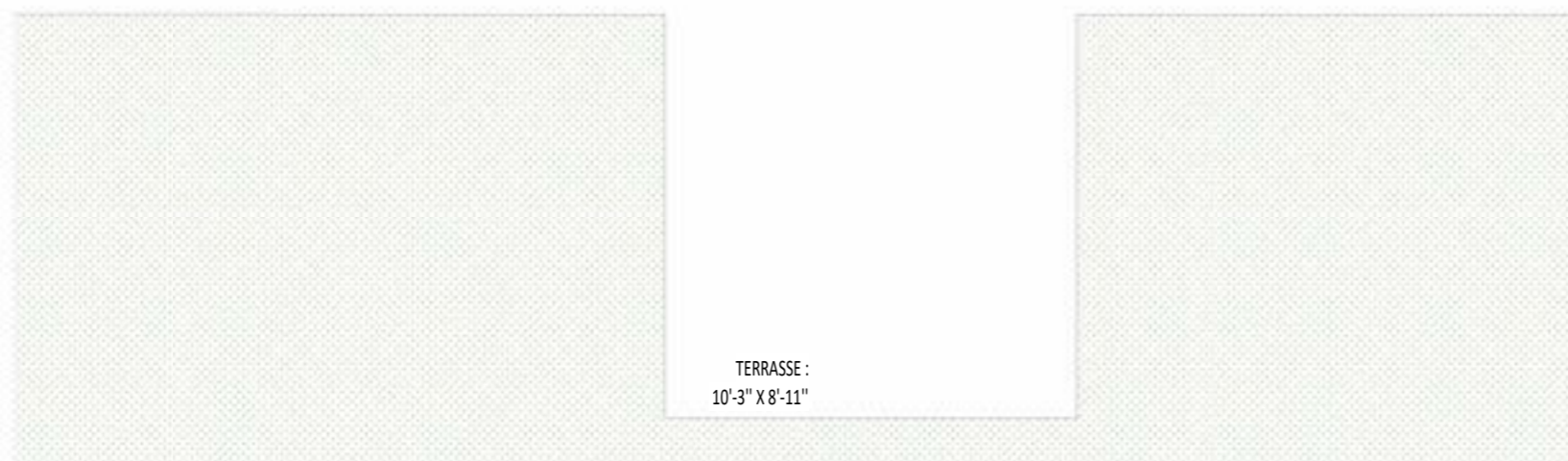
Chambre 2
Salle de bain 1

Loyer
Stationnement



NOTE :

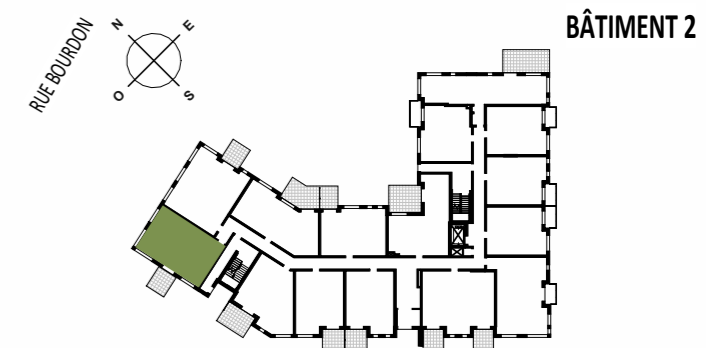
Les plans et dimensions sont préliminaires et peuvent être sujet a changement sans préavis. La superficie indiquée est brute, approximative et donnée à titre indicatif seulement. / Plans and dimensions are preliminary and subject to modifications without advanced notice. Specified gross area is approximate and information purpose only.



DALIA

UNITÉ **B3**

114



PLAN CLÉ

Superficie

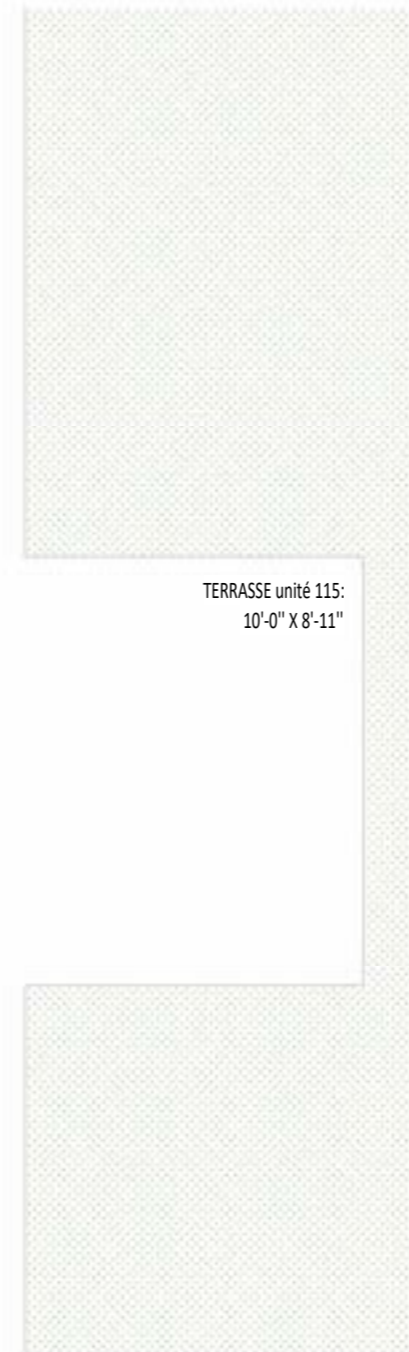
Logement	780pi ²
Balcon/Terrasse	92pi ²
<hr/>	
	872pi ²

Chambre	2
Salle de bain	1

Loyer
Stationnement



NOTE :
Les plans et dimensions sont préliminaires et peuvent être sujet a changement sans préavis. La superficie indiquée est brute, approximative et donnée à titre indicatif seulement. / Plans and dimensions are preliminary and subject to modifications without advanced notice. Specified gross area is approximate and information purpose only.

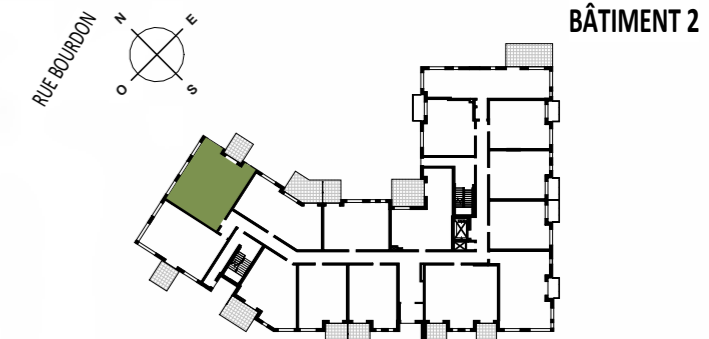


DALIA

UNITÉ

B4

115-215



Superficie

Logement	865pi ²
Balcon/Terrasse	89pi ²
	<hr/>
	954pi ²

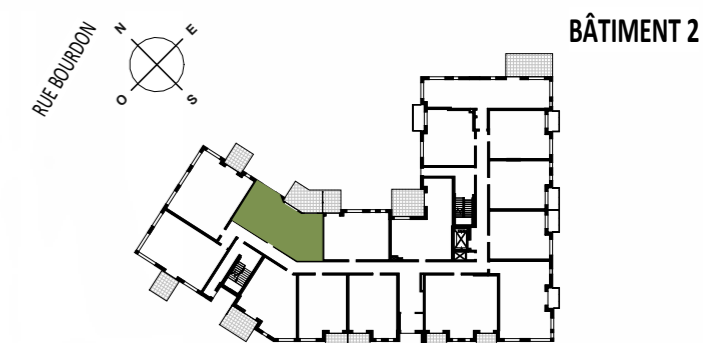
Chambre	2
Salle de bain	1

Loyer
Stationnement

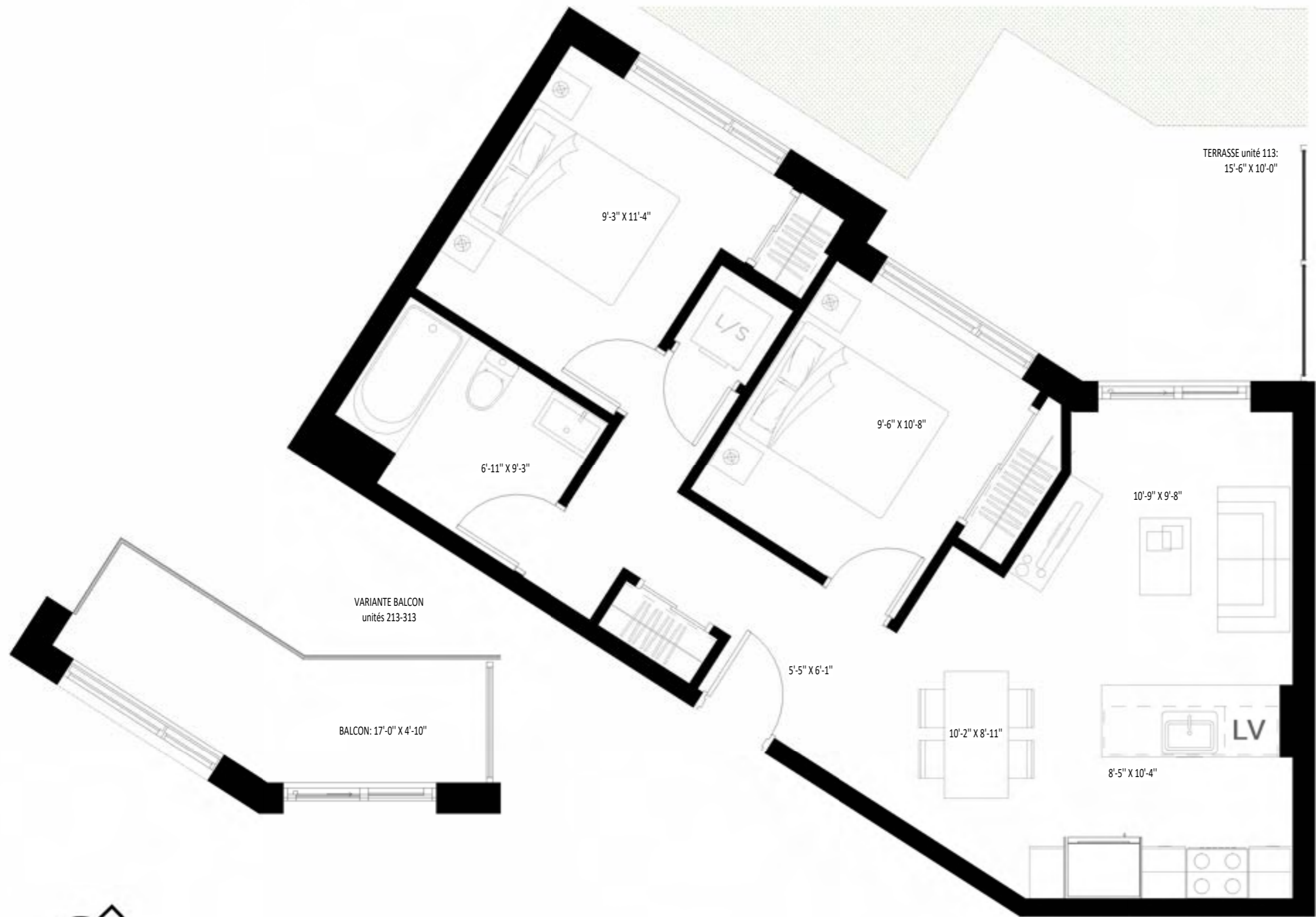


NOTE :
Les plans et dimensions sont préliminaires et peuvent être sujet a changement sans préavis. La superficie indiquée est brute, approximative et donnée à titre indicatif seulement. / Plans and dimensions are preliminary and subject to modifications without advanced notice. Specified gross area is approximate and information purpose only.

113-213-313



PLAN CLÉ



Superficie

Logement	766pi ²
Balcon/Terrasse	155pi ²

921pi²

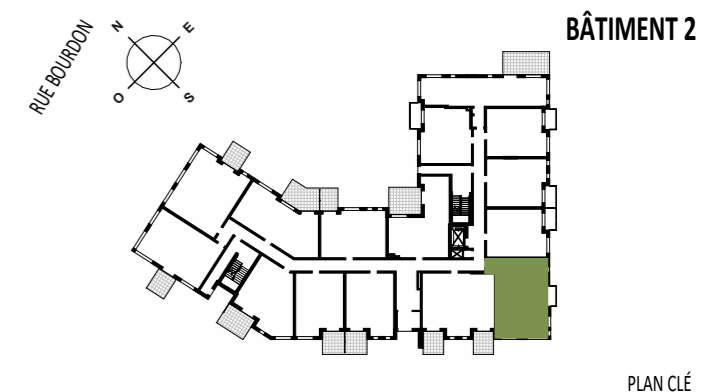
Chambre	2
Salle de bain	1

Loyer
Stationnement



NOTE :
Les plans et dimensions sont préliminaires et peuvent être sujet a changement sans préavis. La superficie indiquée est brute, approximative et donnée à titre indicatif seulement. / Plans and dimensions are preliminary and subject to modifications without advanced notice. Specified gross area is approximate and information purpose only.

UNITÉ **B6**
205

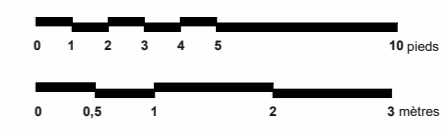


Superficie

Logement	840pi ²
Balcon/Terrasse	42pi ²
	<hr/>
	882pi ²

Chambre	2
Salle de bain	1

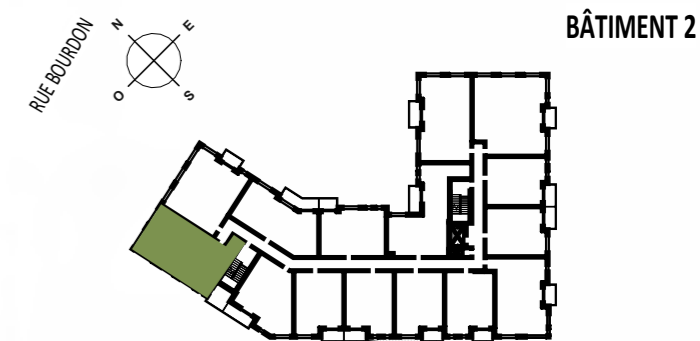
Loyer
Stationnement



NOTE :
Les plans et dimensions sont préliminaires et peuvent être sujet a changement sans préavis. La superficie indiquée est brute, approximative et donnée à titre indicatif seulement. / Plans and dimensions are preliminary and subject to modifications without advanced notice. Specified gross area is approximate and information purpose only.

UNITÉ **B7**

214



PLAN CLÉ



Superficie

Logement 936pi²
Balcon/Terrasse 77pi²

1013pi²

Chambre 2
Salle de bain 1

Loyer
Stationnement

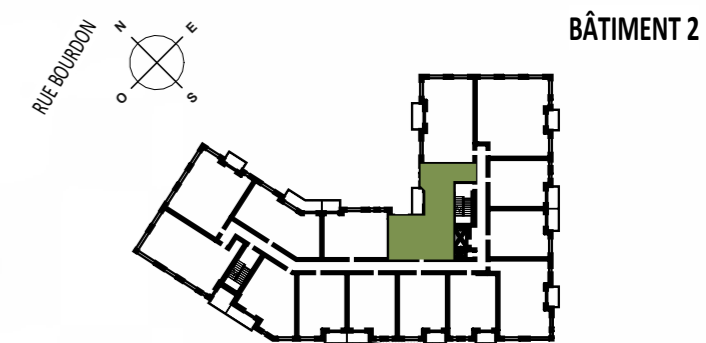


NOTE :

Les plans et dimensions sont préliminaires et peuvent être sujet a changement sans préavis. La superficie indiquée est brute, approximative et donnée à titre indicatif seulement. / Plans and dimensions are preliminary and subject to modifications without advanced notice. Specified gross area is approximate and information purpose only.

UNITÉ **B8**

208-308



PLAN CLÉ



Superficie

Logement 869pi²
Balcon/Terrasse 56pi²

925pi²

Chambre 2
Salle de bain 1

Loyer
Stationnement

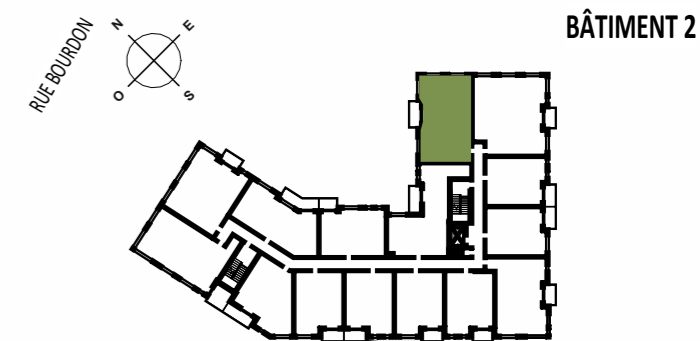


NOTE :
Les plans et dimensions sont préliminaires et peuvent être sujet a changement sans préavis. La superficie indiquée est brute, approximative et donnée à titre indicatif seulement. / Plans and dimensions are preliminary and subject to modifications without advanced notice. Specified gross area is approximate and information purpose only.

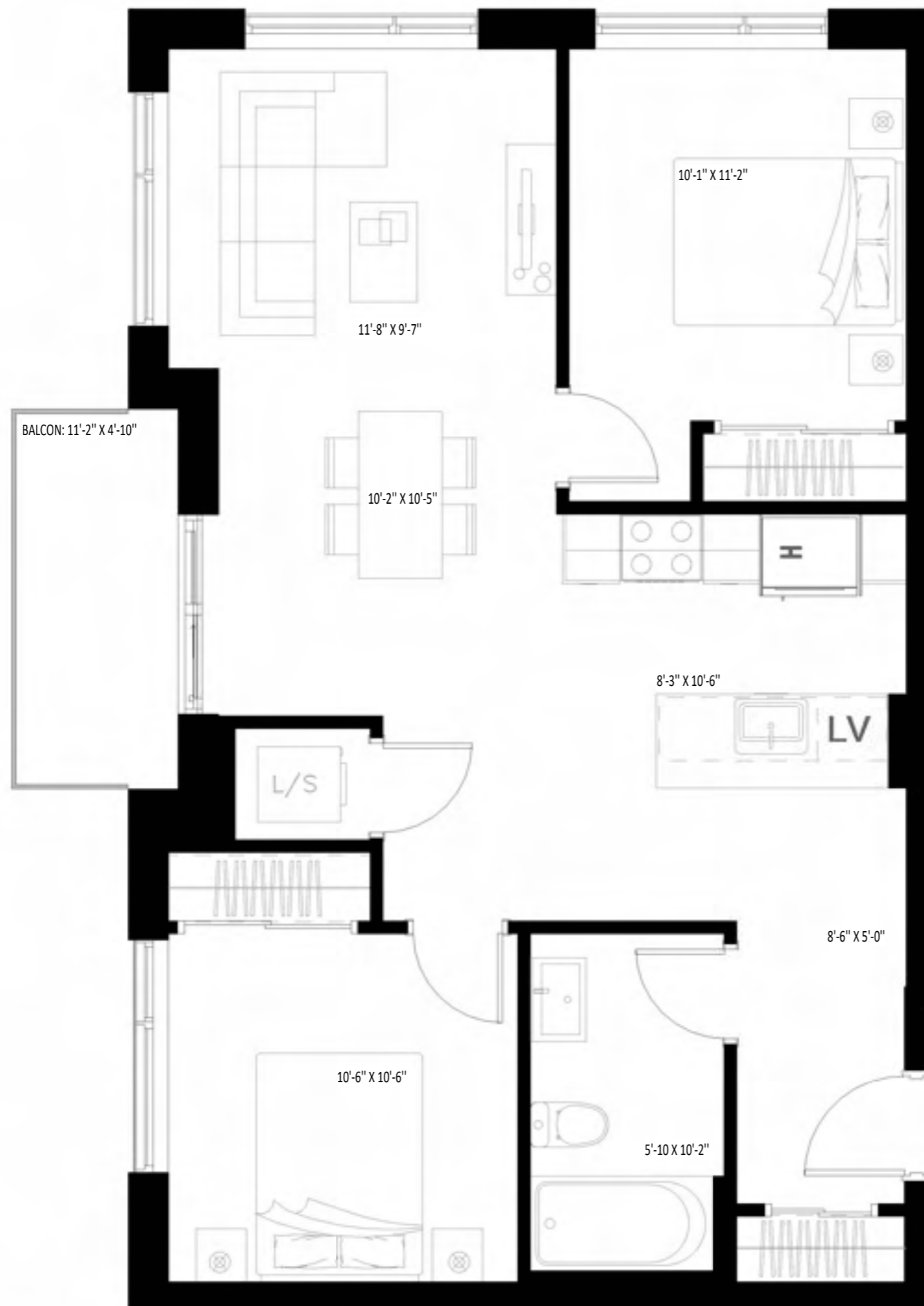
DALIA

UNITÉ **B9**

202



PLAN CLÉ



Superficie

Logement 900pi²
Balcon/Terrasse 54pi²

954pi²

Chambre 2
Salle de bain 1

Loyer
Stationnement



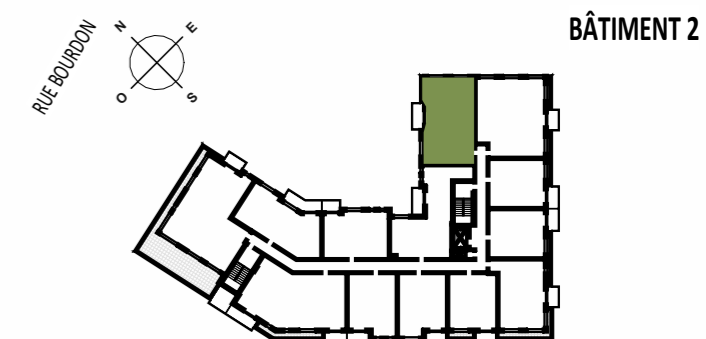
NOTE :

Les plans et dimensions sont préliminaires et peuvent être sujet a changement sans préavis. La superficie indiquée est brute, approximative et donnée à titre indicatif seulement. / Plans and dimensions are preliminary and subject to modifications without advanced notice. Specified gross area is approximate and information purpose only.

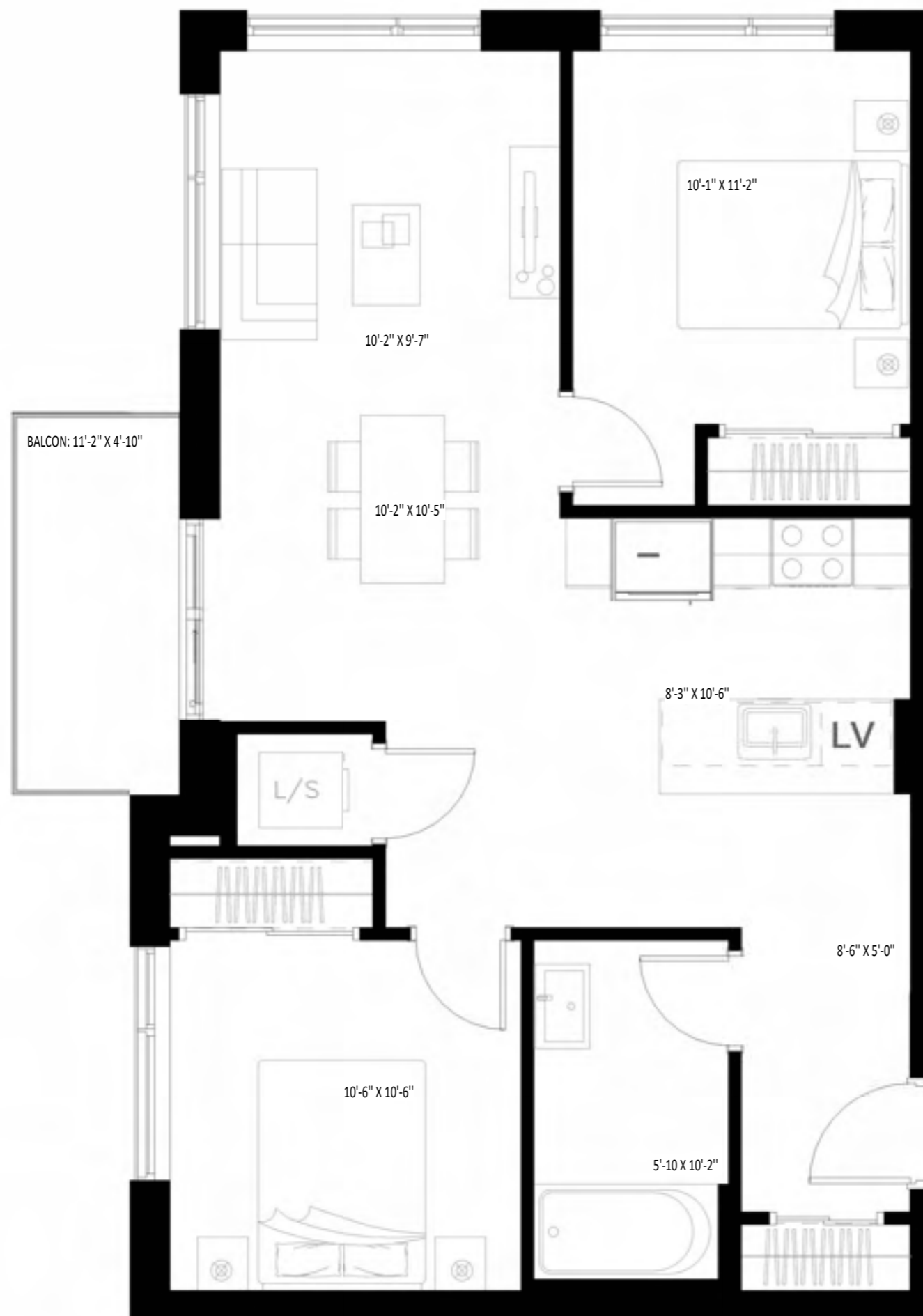
DALIA

UNITÉ **B10**

302



PLAN CLÉ



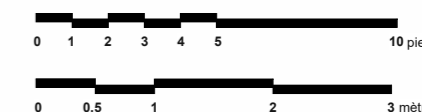
Superficie

Logement 881pi²
Balcon/Terrasse 54pi²

935pi²

Chambre 2
Salle de bain 1

Loyer
Stationnement



NOTE :
Les plans et dimensions sont préliminaires et peuvent être sujet a changement sans préavis. La superficie indiquée est brute, approximative et donnée à titre indicatif seulement. / Plans and dimensions are preliminary and subject to modifications without advanced notice. Specified gross area is approximate and information purpose only.